

Ires	Comune	n. nuovi positivi ultimi 7gg - 10 - 16MARZO 2021	Tasso nuovi positivi*1000 abitanti -ultimi7gg - 16 - 10MARZO 2021
016001	Adrara San Martino	7	3,1
016002	Adrara San Rocco	1	1,2
016003	Albano Sant'Alessandro	25	2,9
016004	Albino	33	1,8
016248	Algua	2	3,2
016005	Almè	5	0,9
016006	Almenno San Bartolomeo	7	1,1
016007	Almenno San Salvatore	4	0,7
016008	Alzano Lombardo	31	2,2
016009	Ambivere	1	0,4
016010	Antegnate	24	7,1
016011	Arcene	13	2,6
016012	Ardesio	0	0,0
016013	Arzago d'Adda	3	1,1
016014	Averara	0	0,0
016015	Aviatico	0	0,0
016016	Azzano San Paolo	14	1,8
016017	Azzone	1	2,6
016018	Bagnatica	16	3,6
016019	Barbata	2	2,8
016020	Bariano	11	2,5
016021	Barzana	2	1,0
016022	Bedulita	1	1,4
016023	Berbenno	0	0,0
016024	Bergamo	190	1,5
016025	Berzo San Fermo	6	4,2
016026	Bianzano	0	0,0
016027	Blello	0	0,0
016028	Bolgare	11	1,7
016029	Boltiere	6	0,9
016030	Bonate Sopra	22	2,1
016031	Bonate Sotto	12	1,8
016032	Borgo di Terzo	3	2,4
016033	Bossico	0	0,0
016034	Bottanuco	16	3,1
016035	Bracca	0	0,0
016036	Branzi	1	1,4
016037	Brembate	20	2,3
016038	Brembate di Sopra	14	1,7
016040	Brignano Gera d'Adda	17	2,7
016041	Brumano	0	0,0
016042	Brusaporto	17	3,0
016043	Calcinato	16	2,6
016044	Calcio	26	4,7
016046	Calusco d'Adda	5	0,6
016047	Calvenzano	7	1,6

016048	Camerata Cornello	0	0,0
016049	Canonica d'Adda	15	3,4
016050	Capizzone	2	1,7
016051	Capriate San Gervasio	13	1,5
016052	Caprino Bergamasco	4	1,3
016053	Caravaggio	38	2,3
016055	Carobbio degli Angeli	11	2,2
016056	Carona	0	0,0
016057	Carvico	7	1,4
016058	Casazza	7	1,7
016059	Casirate d'Adda	6	1,5
016060	Casnigo	1	0,3
016061	Cassiglio	1	8,7
016063	Castel Rozzone	2	0,7
016062	Castelli Calepio	33	3,1
016064	Castione della Presolana	5	1,4
016065	Castro	2	1,5
016066	Cavernago	3	1,1
016067	Cazzano Sant'Andrea	4	2,4
016068	Cenate Sopra	10	3,8
016069	Cenate Sotto	5	1,3
016070	Cene	12	2,8
016071	Cerete	0	0,0
016072	Chignolo d'Isola	1	0,3
016073	Chiuduno	29	4,6
016074	Cisano Bergamasco	11	1,7
016075	Ciserano	17	3,0
016076	Cividate al Piano	29	5,7
016077	Clusone	11	1,2
016078	Colere	0	0,0
016079	Cologno al Serio	24	2,1
016080	Colzate	0	0,0
016081	Comun Nuovo	9	1,9
016082	Corna Imagna	3	3,2
016249	Cornalba	0	0,0
016083	Cortenuova	2	1,1
016084	Costa di Mezzate	8	2,3
016247	Costa Serina	0	0,0
016085	Costa Valle Imagna	0	0,0
016086	Costa Volpino	34	3,7
016087	Covo	22	5,1
016088	Credaro	5	1,3
016089	Curno	6	0,8
016090	Cusio	0	0,0
016091	Dalmine	32	1,3
016092	Dossena	0	0,0
016093	Endine Gaiano	4	1,1
016094	Entratico	6	3,0
016096	Fara Gera d'Adda	24	2,9
016097	Fara Olivana con Sola	5	3,7

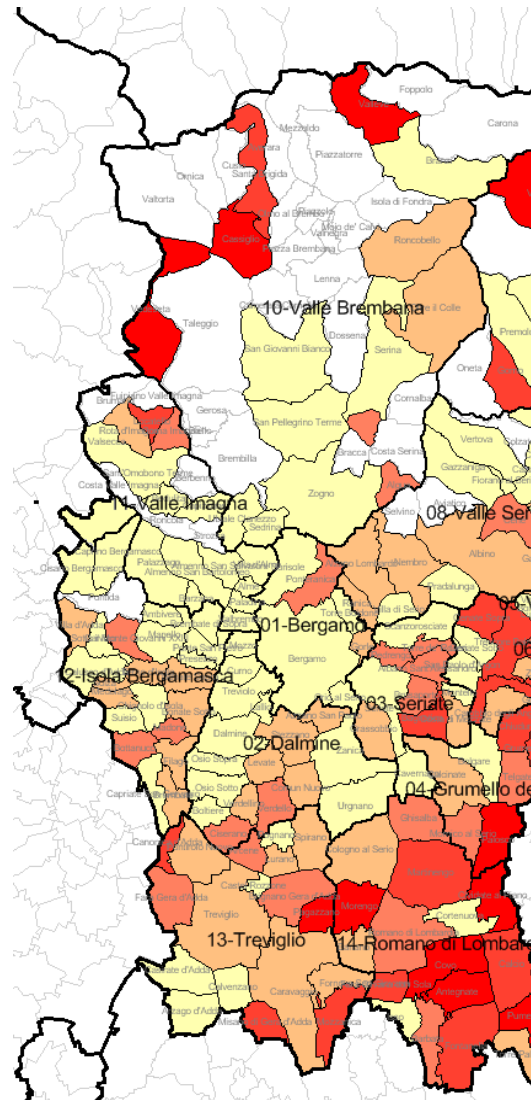
016098	Filago	7	2,2
016099	Fino del Monte	3	2,6
016100	Fiorano al Serio	1	0,3
016101	Fontanella	21	4,4
016102	Fonteno	0	0,0
016103	Foppolo	0	0,0
016104	Foresto Sparso	15	4,7
016105	Fornovo San Giovanni	7	2,1
016106	Fuipiano Valle Imagna	0	0,0
016107	Gandellino	1	1,0
016108	Gandino	1	0,2
016109	Gandosso	4	2,7
016110	Gaverina Terme	1	1,2
016111	Gazzaniga	5	1,0
016113	Ghisalba	18	2,9
016114	Gorlago	19	3,5
016115	Gorle	16	2,4
016116	Gorno	6	4,0
016117	Grassobbio	13	2,0
016118	Gromo	1	0,8
016119	Grone	4	4,5
016120	Grumello del Monte	30	3,9
016121	Isola di Fondra	0	0,0
016122	Isso	1	1,5
016123	Lallio	5	1,2
016124	Leffe	4	0,9
016125	Lenna	0	0,0
016126	Levate	7	1,8
016127	Locatello	3	3,5
016128	Lovere	26	4,9
016129	Lurano	7	2,4
016130	Luzzana	1	1,1
016131	Madone	13	3,1
016132	Mapello	5	0,7
016133	Martinengo	42	3,8
016250	Medolago	5	2,0
016134	Mezzoldo	0	0,0
016135	Misano di Gera d'Adda	10	3,3
016136	Moio de' Calvi	0	0,0
016137	Monasterolo del Castello	3	2,4
016139	Montello	6	1,7
016140	Morengo	13	5,1
016141	Mornico al Serio	9	3,0
016142	Mozzanica	19	4,3
016143	Mozzo	10	1,3
016144	Nembro	24	2,0
016145	Olmo al Brembo	0	0,0
016146	Oltre il Colle	2	2,0
016147	Oltressenda Alta	0	0,0
016148	Oneta	0	0,0

016149	Onore	0	0,0
016150	Orio al Serio	3	1,7
016151	Ornica	0	0,0
016152	Osio Sopra	4	0,7
016153	Osio Sotto	16	1,2
016154	Pagazzano	11	5,2
016155	Paladina	7	1,7
016156	Palazzoago	7	1,5
016157	Palosco	34	5,7
016158	Parre	2	0,7
016159	Parzanica	0	0,0
016160	Pedrengo	17	2,8
016161	Peia	0	0,0
016162	Pianico	8	5,3
016163	Piario	0	0,0
016164	Piazza Brembana	0	0,0
016165	Piazzatorre	0	0,0
016166	Piazzolo	0	0,0
016167	Pognano	2	1,2
016168	Ponte Nossa	0	0,0
016170	Ponte San Pietro	14	1,1
016169	Ponteranica	20	2,9
016171	Pontida	0	0,0
016172	Pontirolo Nuovo	13	2,5
016173	Pradalunga	1	0,2
016174	Predore	4	2,1
016175	Premolo	1	0,9
016176	Presezzo	8	1,6
016177	Pumenengo	12	7,0
016178	Ranica	13	2,1
016179	Ranzanico	4	3,2
016180	Riva di Solto	1	1,1
016182	Rogno	13	3,2
016183	Romano di Lombardia	59	2,8
016184	Roncobello	1	2,6
016185	Roncola	0	0,0
016186	Rota d'Imagna	2	2,2
016187	Rovetta	11	2,6
016188	San Giovanni Bianco	1	0,2
016189	San Paolo d'Argon	5	0,8
016190	San Pellegrino Terme	2	0,4
016191	Santa Brigida	2	3,8
016252	Sant'Omobono Terme	6	1,5
016193	Sarnico	19	2,7
016194	Scanzorosciate	7	0,7
016195	Schilpario	1	0,9
016196	Sedrino	1	0,4
016197	Selvino	0	0,0
016198	Seriate	35	1,3
016199	Serina	2	0,9

016200	Solto Collina	5	2,8
016251	Solza	4	1,9
016201	Songavazzo	2	2,9
016202	Sorisole	8	0,9
016203	Sotto il Monte Giovanni XXIII	14	3,1
016204	Sovere	19	3,6
016205	Spinone al Lago	2	2,0
016206	Spirano	15	2,6
016207	Stezzano	31	2,2
016208	Strozza	0	0,0
016209	Suisio	3	0,8
016210	Taleggio	0	0,0
016211	Tavernola Bergamasca	1	0,5
016212	Telgate	15	2,8
016213	Terno d'Isola	16	1,9
016214	Torre Boldone	13	1,4
016215	Torre de' Busi	2	0,9
016216	Torre de' Roveri	7	2,8
016217	Torre Pallavicina	2	1,8
016218	Trescore Balneario	38	3,7
016219	Treviglio	77	2,4
016220	Treviolo	19	1,7
016221	Ubiale Clanezzo	2	1,4
016222	Urgnano	11	1,1
016253	Val Brembilla	0	0,0
016223	Valbondione	2	2,0
016224	Valbrembo	4	0,9
016225	Valgoglio	3	5,2
016226	Valleve	1	8,1
016227	Valnegrà	0	0,0
016229	Valtorta	0	0,0
016230	Vedeseta	1	5,0
016232	Verdellino	16	2,0
016233	Verdello	22	2,6
016234	Vertova	3	0,6
016235	Viadanica	5	4,3
016236	Vigano San Martino	5	3,6
016237	Vigolo	0	0,0
016238	Villa d'Adda	9	1,8
016239	Villa d'Almè	9	1,3
016240	Villa di Serio	6	0,9
016241	Villa d'Ogna	2	1,1
016242	Villongo	16	1,9
016243	Vilminore di Scalve	14	9,5
016244	Zandobbio	7	2,6
016245	Zanica	11	1,2
016246	Zogno	8	0,9
		2.262	1,97

n. nuovi positivi ultimi 7gg - 03 - 09 MARZO 2021	Variazione assoluta n. casi incidenti ultime 2 settimane
5	2
2	-1
10	15
18	15
1	1
5	0
8	-1
3	1
23	8
9	-8
12	12
13	0
1	-1
4	-1
0	0
0	0
25	-11
0	1
9	7
4	-2
8	3
0	2
0	1
1	-1
165	25
3	3
0	0
0	0
10	1
11	-5
15	7
11	1
2	1
1	-1
6	10
0	0
0	1
39	-19
19	-5
11	6
0	0
8	9
14	2
42	-16
17	-12
15	-8

Commento ai dati a cura di Alberto Zucchi, E
particolare sul distanziamento sociale e sull'
lavaggio delle mani, etc), in famiglia e nelle s
in presenza, nonché ad altre situazioni in cui



Viadanica, Predore, Adrara San Ma

0	0
8	7
3	-1
14	-1
3	1
61	-23
13	-2
0	0
2	5
13	-6
12	-6
3	-2
0	1
4	-2
22	11
2	3
1	1
6	-3
2	2
11	-1
11	-6
6	6
0	0
7	-6
17	12
12	-1
16	1
30	-1
7	4
0	0
16	8
1	-1
3	6
1	2
0	0
1	1
8	0
1	-1
1	-1
30	4
22	0
10	-5
11	-5
0	0
45	-13
1	-1
8	-4
7	-1
26	-2
3	2

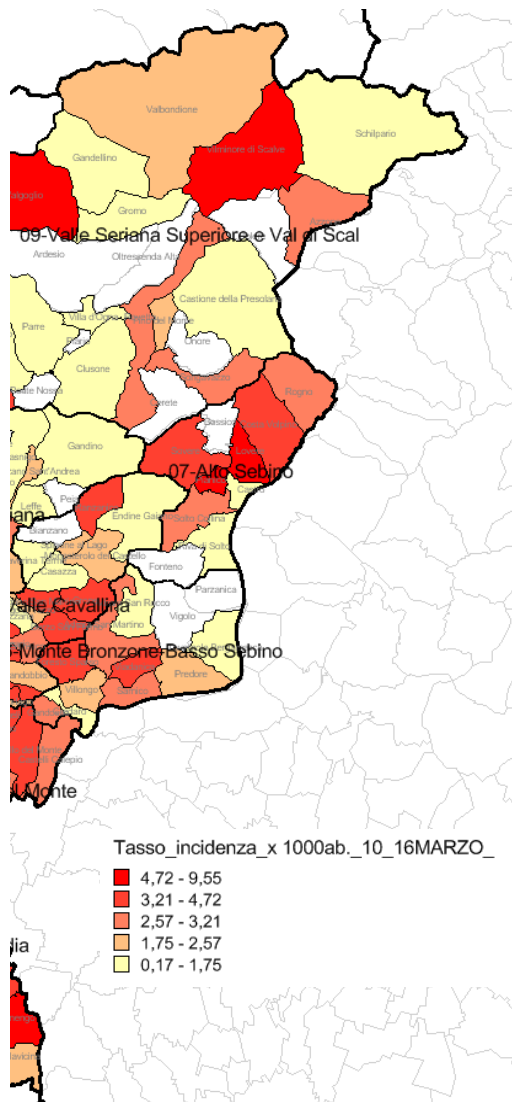
5	2
1	2
0	1
23	-2
0	0
0	0
11	4
11	-4
0	0
0	1
3	-2
5	-1
3	-2
1	4
23	-5
21	-2
10	6
1	5
24	-11
1	0
2	2
44	-14
0	0
1	0
8	-3
4	0
1	-1
2	5
2	1
23	3
6	1
0	1
11	2
4	1
35	7
0	5
0	0
7	3
0	0
3	0
13	-7
2	11
10	-1
7	12
6	4
7	17
1	-1
4	-2
0	0
1	-1

0	0
3	0
0	0
7	-3
30	-14
11	0
11	-4
9	-2
25	9
1	1
0	0
8	9
0	0
9	-1
1	-1
0	0
0	0
0	0
1	1
1	-1
10	4
18	2
0	0
17	-4
6	-5
3	1
1	0
5	3
8	4
5	8
0	4
1	0
18	-5
57	2
0	1
1	-1
0	2
3	8
1	0
12	-7
2	0
0	2
6	0
32	-13
15	-8
0	1
0	1
3	-3
33	2
4	-2

8	-3
7	-3
0	2
19	-11
7	7
7	12
0	2
38	-23
15	16
2	-2
9	-6
0	0
5	-4
25	-10
17	-1
10	3
4	-2
12	-5
2	0
28	10
65	12
14	5
4	-2
18	-7
1	-1
0	2
10	-6
14	-11
0	1
0	0
0	0
0	1
14	2
31	-9
0	3
2	3
0	5
0	0
12	-3
5	4
6	0
2	0
46	-30
8	6
2	5
7	4
5	3
2.237	25

Elvira Beato, Roberta Ciampichini-Servizio Epidemiologico Aziendale-ATS Bergamo

utilizzo dei mezzi di protezione individuale (mascherina chirurgica -evitando se possibile quelle di stoffa non ce situazioni extra-famigliari, in particolare per quanto è correlabile ai trasporti pubblici ed alla quota di attività di i aumenta il rischio di contagio (mense, bar, ristoranti, negozi, etc.).



ertino, Sarnico, Villongo, Castelli Calepio, Credaro, Gandosso

...
rtificate-
dattiche

