

Ires	Comune	nuovi casi 10_16feb2021	tasso inc x1000 10_16feb2021
016225	Valgoglio	10	17,2
016230	Vedeseta	2	10,0
016114	Gorlago	32	6,0
016011	Arcene	28	5,7
016040	Brignano Gera d'Adda	27	4,3
016177	Pumenengo	7	4,1
016242	Villongo	28	3,3
016182	Rogno	13	3,2
016196	Sedrina	8	3,1
016088	Credaro	11	2,9
016232	Verdellino	23	2,9
016064	Castione della Presolana	10	2,8
016163	Piario	3	2,8
016044	Calcio	15	2,7
016174	Predore	5	2,7
016217	Torre Pallavicina	3	2,6
016113	Ghisalba	16	2,6
016104	Foresto Sparso	8	2,5
016140	Morengo	6	2,3
016083	Cortenuova	4	2,2
016244	Zandobbio	6	2,2
016010	Antegnate	7	2,1
016109	Gandosso	3	2,0
016133	Martinengo	21	1,9
016154	Pagazzano	4	1,9
016062	Castelli Calepio	20	1,9
016167	Pognano	3	1,8
016233	Verdello	15	1,8
016203	Sotto il Monte Giovanni XXIII	8	1,7
016193	Sarnico	12	1,7
016218	Trescore Balneario	17	1,6
016032	Borgo di Terzo	2	1,6
016248	Algua	1	1,6
016098	Filago	5	1,6
016086	Costa Volpino	14	1,5
016117	Grassobbio	10	1,5
016128	Lovere	8	1,5
016066	Cavernago	4	1,5
016097	Fara Olivana con Sola	2	1,5
016183	Romano di Lombardia	31	1,5
016019	Barbata	1	1,4
016251	Solza	3	1,4

016020	Bariano	6	1,4
016053	Caravaggio	23	1,4
016129	Lurano	4	1,4
016219	Treviglio	40	1,2
016096	Fara Gera d'Adda	10	1,2
016055	Carobbio degli Angeli	6	1,2
016202	Sorisole	11	1,2
016171	Pontida	4	1,2
016105	Fornovo San Giovanni	4	1,2
016123	Lallio	5	1,2
016110	Gaverina Terme	1	1,2
016120	Grumello del Monte	9	1,2
016087	Covo	5	1,2
016046	Calusco d'Adda	10	1,2
016178	Ranica	7	1,1
016150	Orio al Serio	2	1,1
016139	Montello	4	1,1
016189	San Paolo d'Argon	7	1,1
016161	Peia	2	1,1
016016	Azzano San Paolo	9	1,1
016152	Osio Sopra	6	1,1
016130	Luzzana	1	1,1
016013	Arzago d'Adda	3	1,1
016030	Bonate Sopra	11	1,1
016075	Ciserano	6	1,0
016057	Carvico	5	1,0
016031	Bonate Sotto	7	1,0
016037	Brembate	9	1,0
016069	Cenate Sotto	4	1,0
016205	Spinone al Lago	1	1,0
016223	Valbondione	1	1,0
016094	Entratico	2	1,0
016194	Scanzorosciate	10	1,0
016215	Torre de' Busi	2	0,9
016212	Telgate	5	0,9
016079	Cologno al Serio	10	0,9
016235	Viadanica	1	0,9
016206	Spirano	5	0,9
016091	Dalmine	20	0,8
016222	Urgnano	8	0,8
016164	Piazza Brembana	1	0,8
016074	Cisano Bergamasco	5	0,8
016034	Bottanuco	4	0,8
016236	Vigano San Martino	1	0,7
016169	Ponteranica	5	0,7
016221	Ubiale Clanezzo	1	0,7
016213	Terno d'Isola	6	0,7

016153	Osio Sotto	9	0,7
016047	Calvenzano	3	0,7
016142	Mozzanica	3	0,7
016214	Torre Boldone	6	0,7
016116	Gorno	1	0,7
016135	Misano di Gera d'Adda	2	0,7
016143	Mozzo	5	0,7
016100	Fiorano al Serio	2	0,7
016081	Comun Nuovo	3	0,6
016052	Caprino Bergamasco	2	0,6
016089	Curno	5	0,6
016101	Fontanella	3	0,6
016029	Boltiere	4	0,6
016060	Casnigo	2	0,6
016028	Bolgare	4	0,6
016176	Presezzo	3	0,6
016144	Nembro	7	0,6
016080	Colzate	1	0,6
016067	Cazzano Sant'Andrea	1	0,6
016003	Albano Sant'Alessandro	5	0,6
016239	Villa d'Almè	4	0,6
016051	Capriate San Gervasio	5	0,6
016093	Endine Gaiano	2	0,6
016168	Ponte Nossa	1	0,6
016204	Sovere	3	0,6
016246	Zogno	5	0,6
016024	Bergamo	67	0,5
016042	Brusaporto	3	0,5
016157	Palosco	3	0,5
016155	Paladina	2	0,5
016059	Casirate d'Adda	2	0,5
016043	Calcinate	3	0,5
016211	Tavernola Bergamasca	1	0,5
016187	Rovetta	2	0,5
016131	Madone	2	0,5
016199	Serina	1	0,5
016006	Almenno San Bartolomeo	3	0,5
016198	Seriate	12	0,5
016049	Canonica d'Adda	2	0,5
016224	Valbrembo	2	0,4
016115	Gorle	3	0,4
016245	Zanica	4	0,4
016132	Mapello	3	0,4
016188	San Giovanni Bianco	2	0,4
016190	San Pellegrino Terme	2	0,4
016238	Villa d'Adda	2	0,4
016250	Medolago	1	0,4

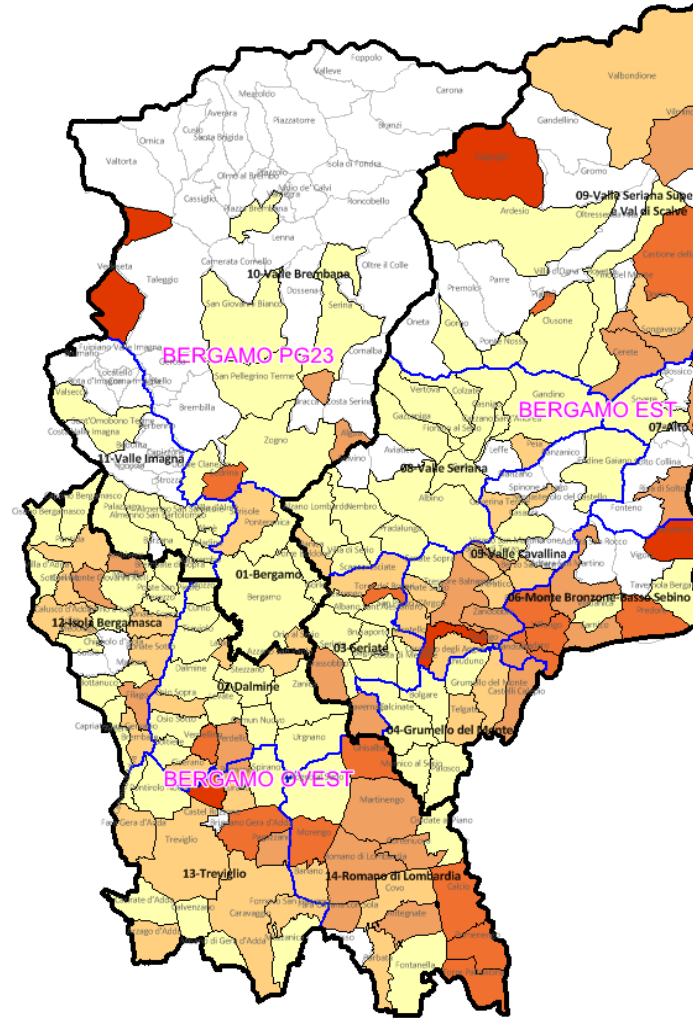
016076	Cividate al Piano	2	0,4
016111	Gazzaniga	2	0,4
016068	Cenate Sopra	1	0,4
016172	Pontirolo Nuovo	2	0,4
016108	Gandino	2	0,4
016007	Almenno San Salvatore	2	0,3
016141	Mornico al Serio	1	0,3
016170	Ponte San Pietro	4	0,3
016160	Pedrengo	2	0,3
016004	Albino	6	0,3
016073	Chiuduno	2	0,3
016012	Ardesio	1	0,3
016084	Costa di Mezzate	1	0,3
016126	Levate	1	0,3
016252	Sant'Omobono Terme	1	0,3
016070	Cene	1	0,2
016077	Clusone	2	0,2
016018	Bagnatica	1	0,2
016156	Palazzago	1	0,2
016173	Pradalunga	1	0,2
016207	Stezzano	3	0,2
016008	Alzano Lombardo	3	0,2
016220	Treviolo	2	0,2
016005	Almè	1	0,2
016240	Villa di Serio	1	0,1
016038	Brembate di Sopra	1	0,1
016001	Adrara San Martino	0	0,0
016002	Adrara San Rocco	0	0,0
016009	Ambivere	0	0,0
016014	Averara	0	0,0
016015	Aviatico	0	0,0
016017	Azzone	0	0,0
016021	Barzana	0	0,0
016022	Bedulita	0	0,0
016023	Berbenno	0	0,0
016025	Berzo San Fermo	0	0,0
016026	Bianzano	0	0,0
016027	Blello	0	0,0
016033	Bossico	0	0,0
016035	Bracca	0	0,0
016036	Branzi	0	0,0
016041	Brumano	0	0,0
016048	Camerata Cornello	0	0,0
016050	Capizzone	0	0,0
016056	Carona	0	0,0
016058	Casazza	0	0,0
016061	Cassiglio	0	0,0

016063	Castel Rozzone	0	0,0
016065	Castro	0	0,0
016071	Cerete	0	0,0
016072	Chignolo d'Isola	0	0,0
016078	Colere	0	0,0
016082	Corna Imagna	0	0,0
016249	Cornalba	0	0,0
016247	Costa Serina	0	0,0
016085	Costa Valle Imagna	0	0,0
016090	Cusio	0	0,0
016092	Dossena	0	0,0
016099	Fino del Monte	0	0,0
016102	Fonteno	0	0,0
016103	Foppolo	0	0,0
016106	Fuipiano Valle Imagna	0	0,0
016107	Gandellino	0	0,0
016118	Gromo	0	0,0
016119	Grone	0	0,0
016121	Isola di Fondra	0	0,0
016122	Isso	0	0,0
016124	Leffe	0	0,0
016125	Lenna	0	0,0
016127	Locatello	0	0,0
016134	Mezzoldo	0	0,0
016136	Moio de' Calvi	0	0,0
016137	Monasterolo del Castello	0	0,0
016145	Olmo al Brembo	0	0,0
016146	Oltre il Colle	0	0,0
016147	Oltressenda Alta	0	0,0
016148	Oneta	0	0,0
016149	Onore	0	0,0
016151	Ornica	0	0,0
016158	Parre	0	0,0
016159	Parzanica	0	0,0
016162	Pianico	0	0,0
016165	Piazzatorre	0	0,0
016166	Piazzolo	0	0,0
016175	Premolo	0	0,0
016179	Ranzanico	0	0,0
016180	Riva di Solto	0	0,0
016184	Roncobello	0	0,0
016185	Roncola	0	0,0
016186	Rota d'Imagna	0	0,0
016191	Santa Brigida	0	0,0
016195	Schilpario	0	0,0
016197	Selvino	0	0,0
016200	Solto Collina	0	0,0

016201	Songavazzo	0	0,0
016208	Strozza	0	0,0
016209	Suisio	0	0,0
016210	Taleggio	0	0,0
016216	Torre de' Roveri	0	0,0
016253	Val Brembilla	0	0,0
016226	Valleve	0	0,0
016227	Valnegrà	0	0,0
016229	Valtorta	0	0,0
016234	Vertova	0	0,0
016237	Vigolo	0	0,0
016241	Villa d'Ogna	0	0,0
016243	Vilminore di Scalve	0	0,0
		1025	0,89

nuovi casi 02_09feb2021	Variazione assoluta n. casi incidenti ultime 2 settimane
0	10
0	2
9	23
25	3
4	23
5	2
19	9
2	11
0	8
3	8
23	0
1	9
0	3
18	-3
2	3
0	3
4	12
2	6
0	6
6	-2
1	5
4	3
3	0
8	13
4	0
16	4
8	-5
12	3
1	7
8	4
20	-3
0	2
0	1
3	2
10	4
7	3
1	7
0	4
0	2
19	12
2	-1
0	3

Commento ai dati a cura di Alberto Zucchi, E
La dimensione statistica dei nuovi casi identi



11	-5
6	17
4	0
21	19
6	4
0	6
2	9
1	3
0	4
0	5
0	1
2	7
4	1
7	3
4	3
2	0
0	4
17	-10
0	2
1	8
5	1
2	-1
0	3
15	-4
0	6
0	5
0	7
11	-2
5	-1
1	0
0	1
0	2
3	7
1	1
5	0
6	4
0	1
5	0
11	9
10	-2
0	1
3	2
1	3
0	1
4	1
0	1
3	3

18	-9
0	3
1	2
3	3
0	1
1	1
4	1
0	2
5	-2
2	0
9	-4
7	-4
6	-2
1	1
3	1
5	-2
5	2
1	0
0	1
3	2
2	2
11	-6
0	2
0	1
1	2
2	3
87	-20
6	-3
3	0
1	1
6	-4
3	0
3	-2
3	-1
2	0
0	1
0	3
15	-3
5	-3
3	-1
1	2
6	-2
5	-2
0	2
1	1
0	2
0	1

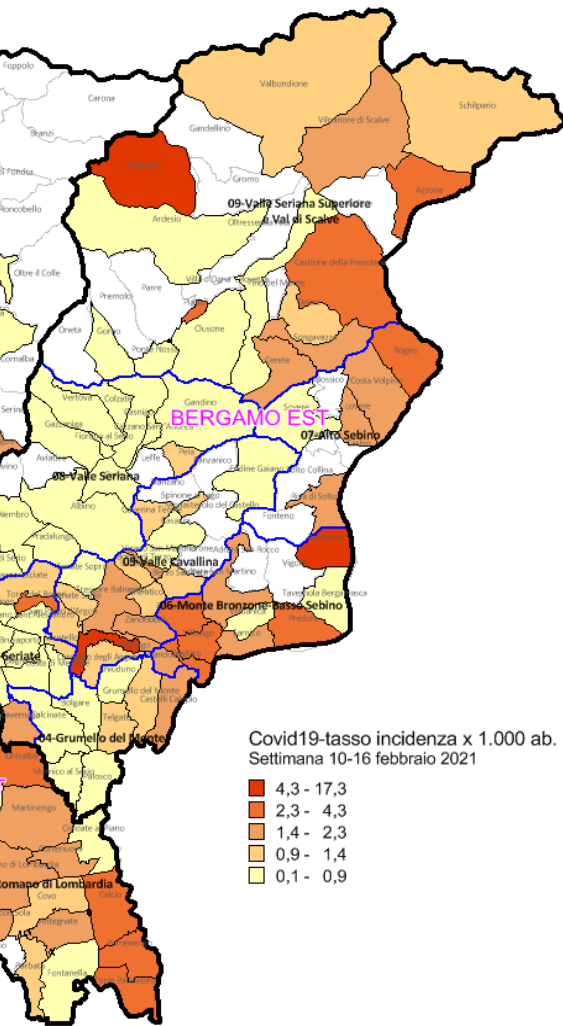
3	-1
4	-2
1	0
2	0
0	2
2	0
0	1
7	-3
1	1
4	2
9	-7
0	1
2	-1
1	0
1	0
0	1
1	1
3	-2
1	0
3	-2
6	-3
3	0
5	-3
0	1
0	1
2	-1
3	-3
0	0
3	-3
0	0
0	0
1	-1
0	0
0	0
0	0
0	0
1	-1
0	0
0	0
0	0
0	0
0	0
0	0
0	0
0	0
0	0
0	0
0	0
0	0
1	-1
0	0

0	0
0	0
2	-2
0	0
0	0
0	0
0	0
0	0
0	0
0	0
0	0
0	0
0	0
0	0
0	0
0	0
0	0
0	0
0	0
0	0
0	0
0	0
0	0
0	0
0	0
0	0
0	0
0	0
0	0
0	0
0	0
0	0
0	0
0	0
0	0
0	0
0	0
0	0
0	0
0	0
0	0
0	0
0	0
1	-1
0	0
0	0
1	-1
0	0
0	0
0	0
0	0
0	0
0	0
1	-1
0	0
0	0
0	0
0	0
0	0
1	-1
0	0
0	0

1	-1
0	0
0	0
0	0
7	-7
0	0
0	0
0	0
0	0
3	-3
0	0
0	0
2	-2
758	267

Elvira Beato, Roberta Ciampichini-Servizio Epidemiologico Aziendale-ATS Bergamo

ficati su base comunale (ed il relativo tasso di incidenza per 1.000 abitanti) mostra, per la settimana che va dal



Covid19-tasso incidenza x 1.000 ab.
Settimana 10-16 febbraio 2021

- 4,3 - 17,3
- 2,3 - 4,3
- 1,4 - 2,3
- 0,9 - 1,4
- 0,1 - 0,9

10 febbraio al 16 febbraio 2021, un incremento complessivo di nuovi casi pari a +1025, con media giornaliera di

i nuovi casi pari a 146. Ciò determina un ulteriore incremento della curva epidemica. Il valore di incidenza compl

essivo settimanale sale a 89 casi per 100.000 abitanti. Le 'aree critiche' sono nuovamente rappresentate dagli /

Ambiti confinanti con la provincia di Brescia e con il distretto di Bergamo Ovest. I comuni maggiormente impattati

i nella settimana in studio sono quelli di Valgoglio (tasso di incidenza 17,2 per 1.000 abitanti; 10 nuovi casi, +10

nuovi casi rispetto alla settimana scorsa), Vedeseta (tasso di incidenza 10,0 per 1.000 abitanti; +2 nuovi casi, +;

2 rispetto al

