

An illustration of an orange truck with a blue window and black wheels, carrying several crates of fresh produce. The crates are stacked and contain various items like oranges, leeks, bell peppers, and bottles of oil. The truck is set against a light blue sky background.

**DISPENSA**

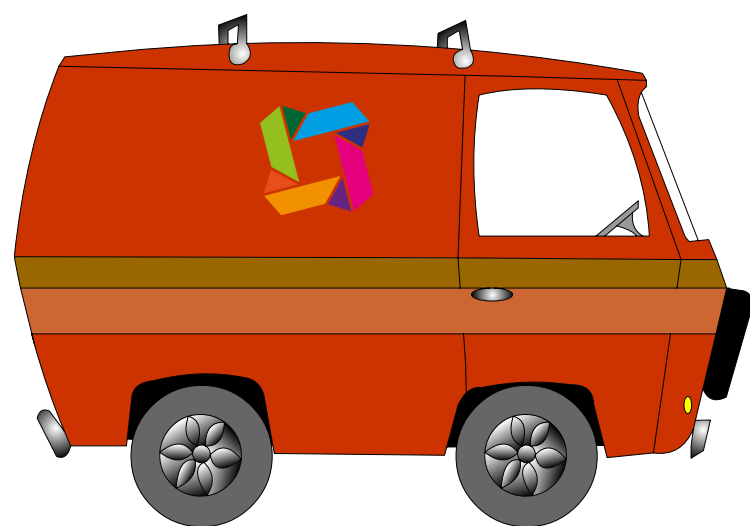
**SOCIALE**



**NAMASTÉ**  
società cooperativa sociale

# Il progetto Dispensa Sociale

TUTTE LE SETTIMANE



**Recupero delle  
eccedenze presso i  
punti vendita**

**18** RITIRI SETTIMANALI  
**5** GIORNI **+** ORTOMERCATO



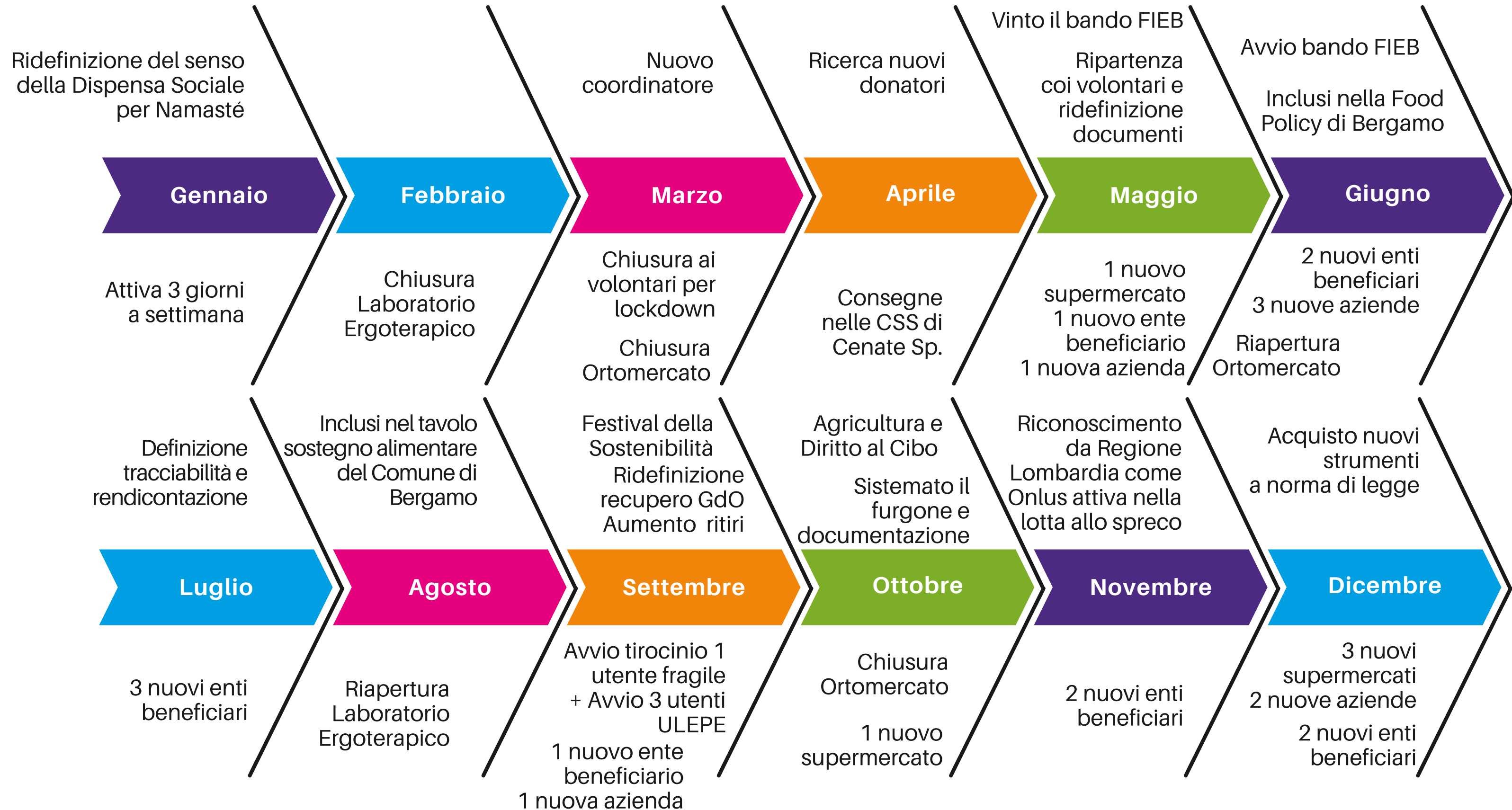
**Cernita e  
smistamento**



**Ridistribuzione  
alle Organizzazioni**

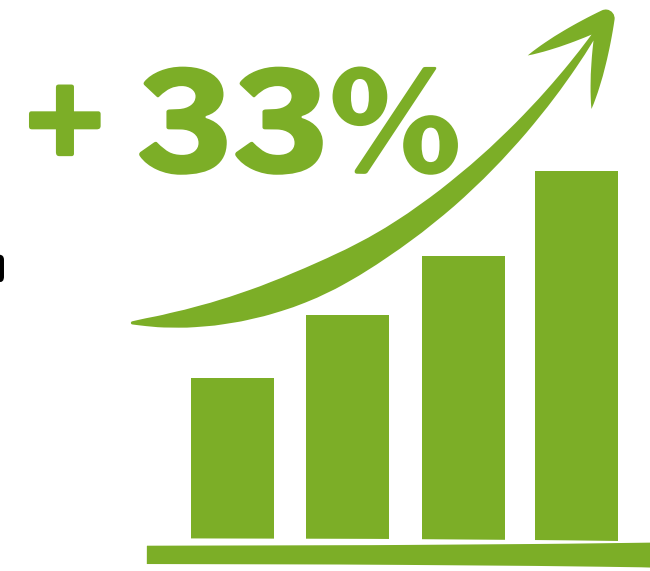
**21** BENEFICIARI tra cui  
COMUNITÀ, MENSE,  
PARROCCHIE...

# IL 2020 IN BREVE: UN ANNO IN EMERGENZA

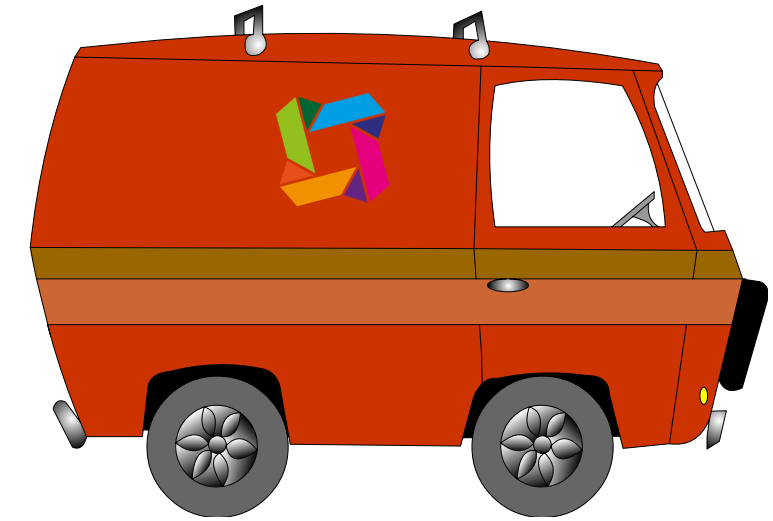


# DERRATE RECUPERATE NEL 2020

**69.780 kg**

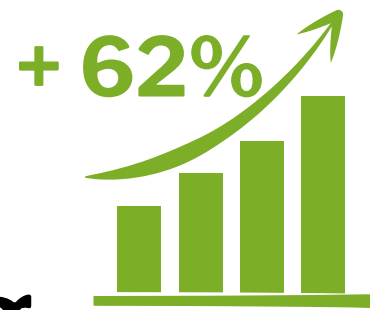


52.502 kg nel 2019



**GDO**

**16.753 kg**



10.334 kg nel 2019

**AZIENDE**

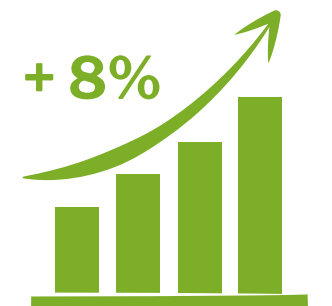
**7.585 kg**



Nessuna donazione nel 2019

**ORTOMERCATO**

**45.442 kg**



42.168 kg nel 2019

**9 PUNTI VENDITA**



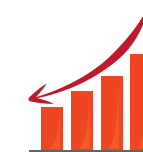
**419 RITIRI**



**12 RITIRI**



**32 RITIRI**



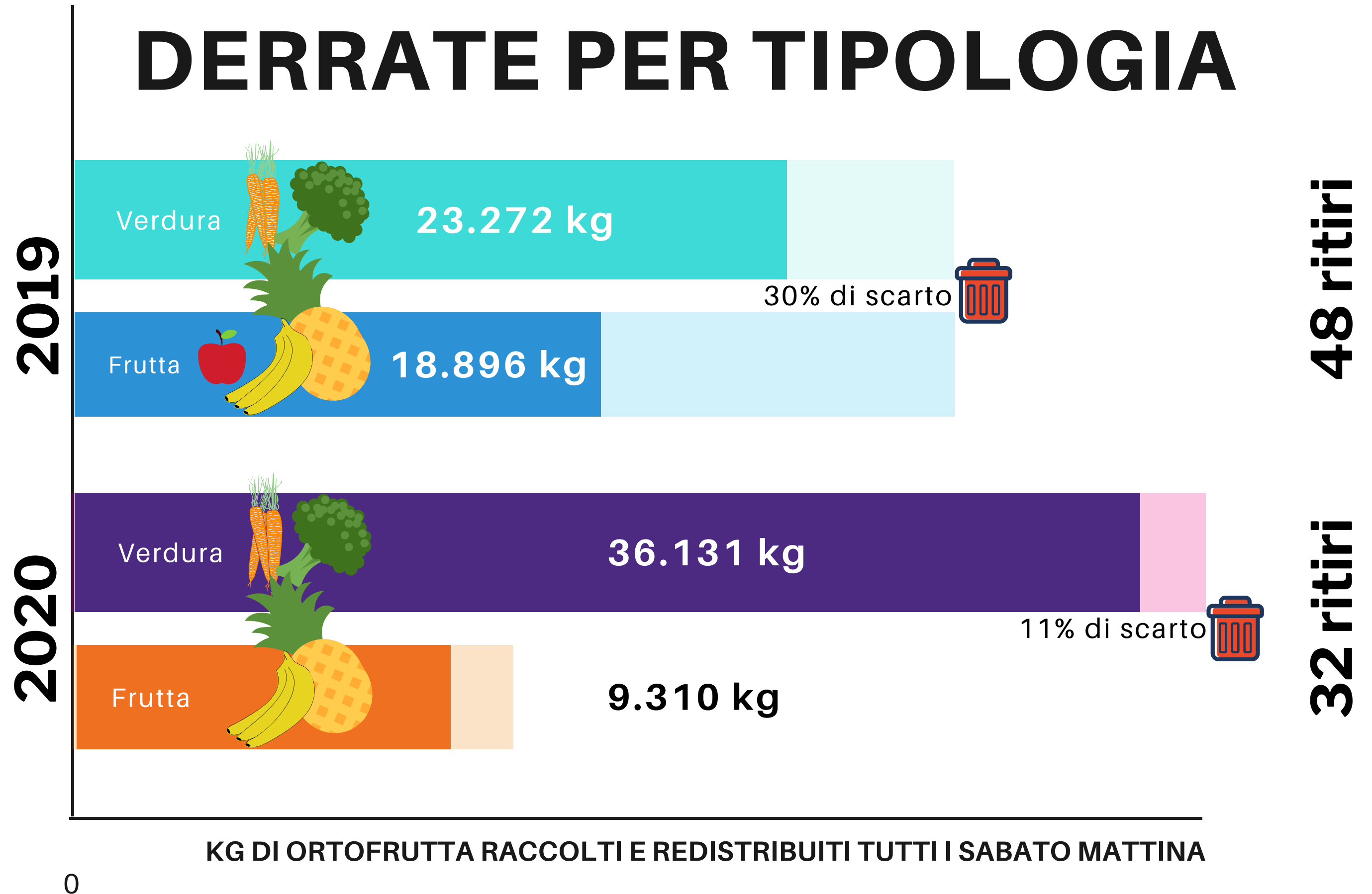
l'Ortomercato è stato chiuso per 4 mesi al sabato mattina ai consumatori privati causa restrizioni anti-contagio

Eccedenze recuperate al **mercato ortofrutticolo**

**tutti i sabato mattina**

Con la collaborazione degli esercenti presenti

# DERRATE PER TIPOLOGIA

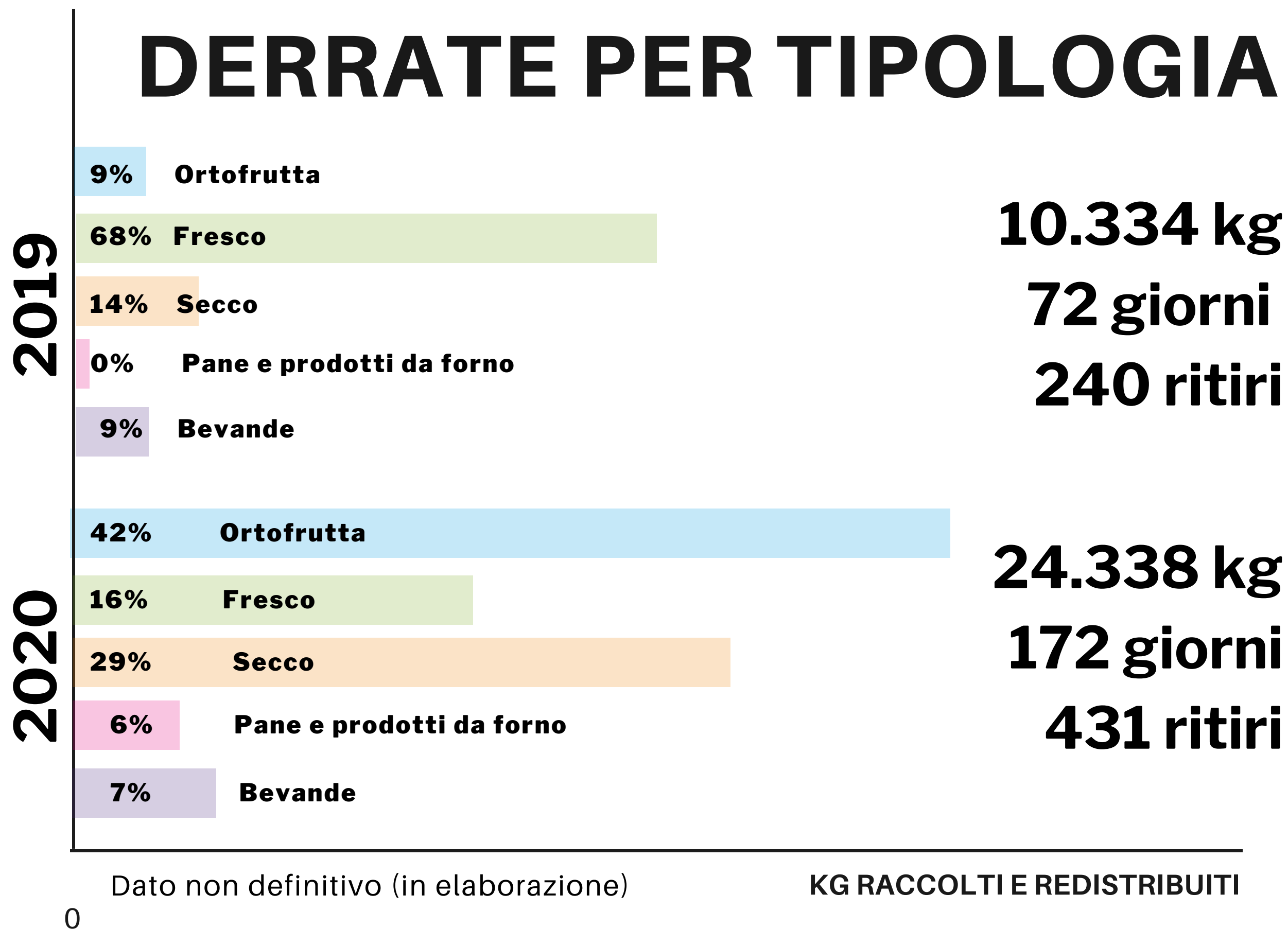


**Eccedenze  
recuperate  
nei**

**9 punti vendita  
della GDO e  
nelle 7 aziende  
agroalimentari**

Durante il  
lockdown, la  
Dispensa ha  
anche  
distribuito ai  
beneficiari

# DERRATE PER TIPOLOGIA



# BENEFICIARI

A chi ridistribuiamo le eccedenze raccolte



**N° ENTI** + 110%  
**21**  
10 nel 2019

**01** Casa di Maria Bambina  
GAZZANIGA

**02** Ass. Un due tre Go  
GAZZANIGA

**03** Ass. Tempo Buono  
ALBINO

**04** Monastero Santa Grata  
BERGAMO

**05** Gruppo San Vincenzo  
GAZZANIGA

**06** Gruppo Speranza  
BRUSAPORTO

**07** Ass. Riusami  
ALBANO S. A.

**08** Casa "Il Mantello"  
TORRE BOLDONE

**09** Cascina Caselle  
CAROBBIO D. A.

**10** Ass. Filippo Armati OMG  
BERGAMO

**11** Caritas parrocchiale  
Redona BERGAMO

**12** Dire fare abitare  
Coop Generazioni Fa  
BERGAMO

**13** Comunità Araba Fenice  
Coop Generazioni Fa  
BERGAMO

**14** Legami di Pane  
Coop Il Cantiere  
ALBINO

**15** Coop I Sogni  
GANDINO

**16** Preti del Sacro Cuore  
BERGAMO

**17** Coop Acli Servizi  
BARIANO

**18** Comunità I Funamboli  
Coop Alchimia  
BERGAMO

**19** Officina di Merlino  
Coop Alchimia  
TREVIOLO

**20** Comunità Socio-Sanitarie  
Coop Lavorare Insieme  
VILLA D'ALME'

**21** Casa Anche Me  
Coop Ruah  
BERGAMO

**22** Casa Mater  
Coop Ruah  
BERGAMO

**23** Comunità Socio-Sanitaria  
Coop Serena  
BERGAMO

**24** Comunità Il Guado  
Coop Il Pugno Aperto  
DALMINE

Ogni ente che sottoscrive l'accordo di collaborazione può avere più destinatari finali

# BENEFICIARI

A chi ridistribuiamo le eccedenze raccolte

## Distribuzione "interna" a Namasté

**01** Casa Alborghetti  
CENATE SOPRA

**02** Appartamenti  
SAN PAOLO D'ARGON

**03** Appartamenti Vespucci  
BERGAMO

**04** Laboratorio ergoterapico  
BERGAMO

**05** Casa Sicomoro/GialloSole  
TAGLIUNO

**06** L'Altra Casa  
BERGAMO

**07** Polo anziani  
TREVIOLO

**08** Sede  
SERIATE

**09** Area Nuove Generazioni  
PEDRENGO



## Distribuzione occasionale (senza accordo)

**25** Patronato San Vincenzo  
SORISOLE

**26** Suore Francescane  
GORLE

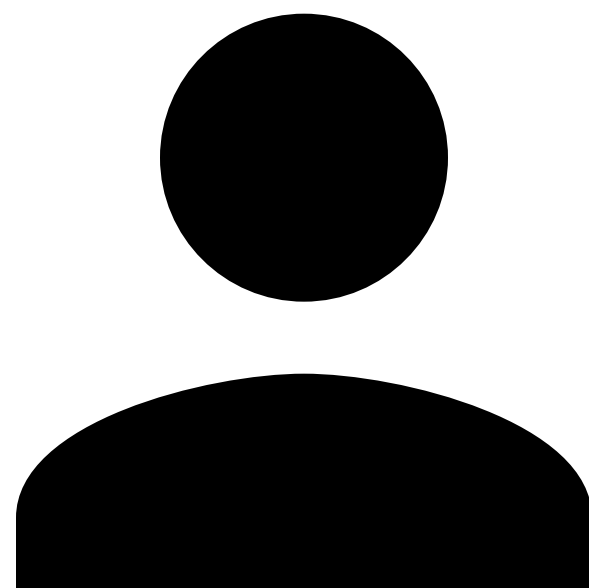
**27** Mensa Cappuccini  
BERGAMO

**28** Seriate X Tutti  
SERIATE

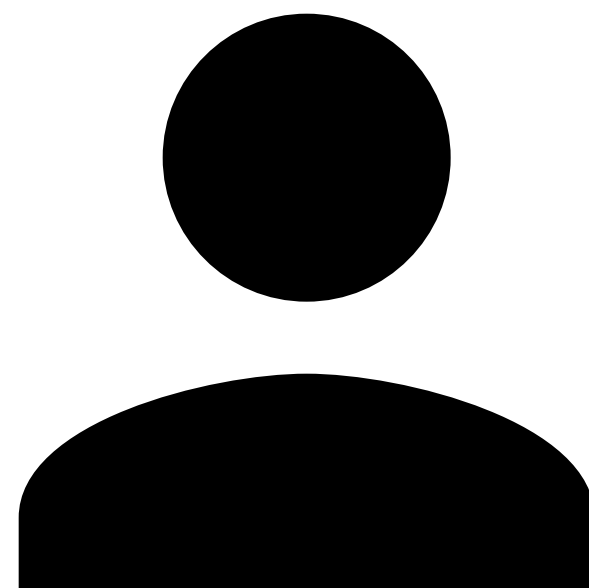


ABBIAMO COINVOLTO IN PERCORSI  
DI VOLONTARIATO PROTETTO

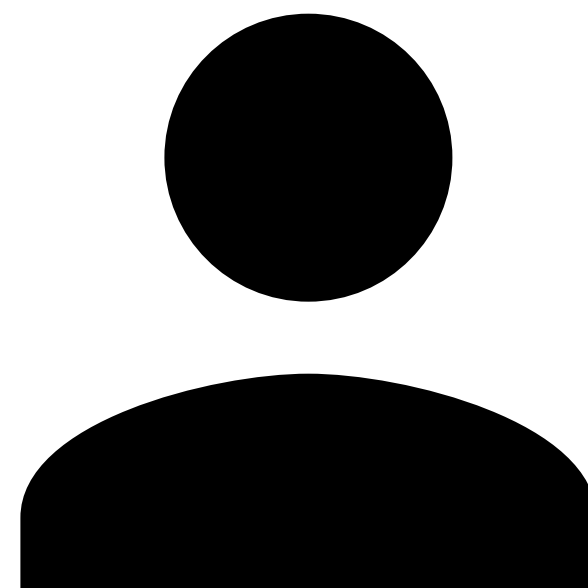
# 4 persone con fragilità



M., 21 anni, uomo

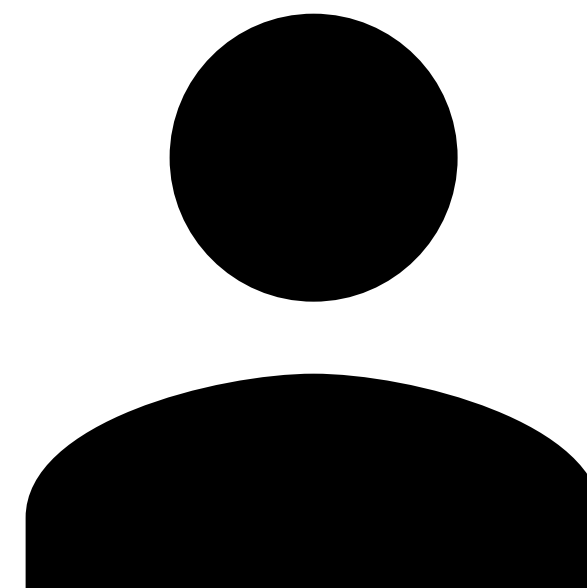


I., 43 anni, uomo



A., 38 anni, uomo

in collaborazione con la UEPE - Ufficio per l'Esecuzione Penale Esterna



C., 55 anni, donna

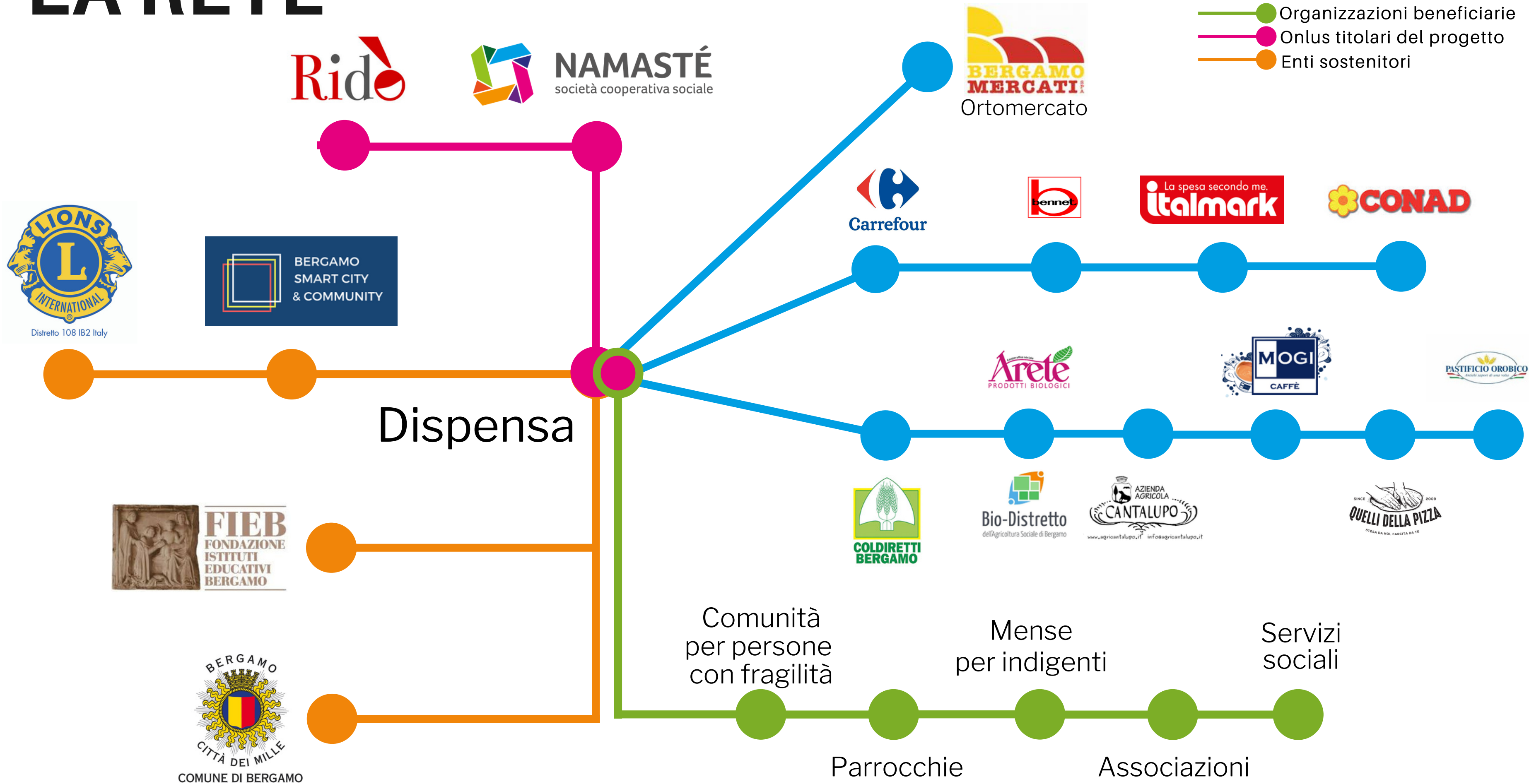
in collaborazione con la  
Casa Il Mantello (Torre Boldone)  
Progetto "Dispensare"

A causa dell'emergenza Covid-19, non è stato possibile inserire stabilmente le persone con disabilità che già frequentano il Laboratorio Ergoterapico di Namasté.



# LA RETE

- Imprese donatrici
- Organizzazioni beneficiarie
- Onlus titolari del progetto
- Enti sostenitori



# RICONOSCIMENTI



**Riconosciuta** nell'Elenco degli Enti Non Profit che si occupano di raccolta e distribuzione delle eccedenze alimentari ai fini di solidarietà sociale.  
Anno 2020



**Progetto vincitore** del 2° bando Bergamo Smart City Anno 2019



**Progetto vincitore** del 1° bando Nuove economie di comunità Anno 2020



**Progetto 3° classificato** della 1a edizione della Happening Social Cup Anno 2019

# COLLABORAZIONI



COMUNE DI BERGAMO  
Tavolo Alimentazione  
Assessorato alle Politiche Sociali



COMUNE DI BERGAMO  
Food Policy



AgriCultura e Diritto al Cibo  
edizione 2020



Partecipare Recuperare Integrare Distribuire Educare  
buone pratiche per ridare dignità agli scarti



# La nostra mission

*essere a servizio delle fragilità  
per trasformarle in risorse*



**NAMASTÉ**  
società cooperativa sociale

Si prende **cura delle fragilità**. Dal 2001 sviluppa progetti e servizi sociali e socio-sanitari sul territorio di **Bergamo e provincia**.

# Come lo facciamo



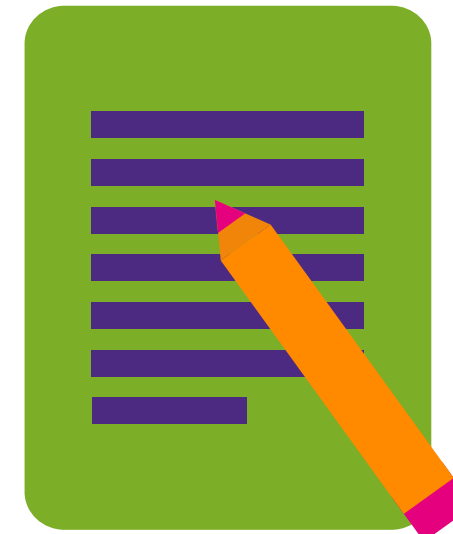
Accordo  
Dispensa / Donatore

per la cessione gratuita delle  
derrate alimentari



Accordo  
Dispensa / Beneficiario

per il ritiro delle derrate alimentari  
ad uso gratuito e senza scopo di  
lucro



Tracciabilità e  
Rendicontazione

Tramite DDT e  
dichiarazione mensile ai  
donatori

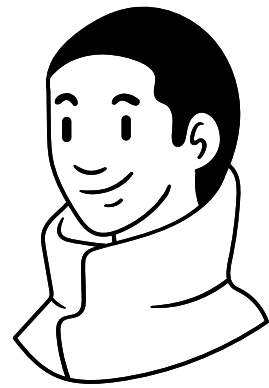


Manuale HACCP

Norme igiene e sicurezza  
alimentare

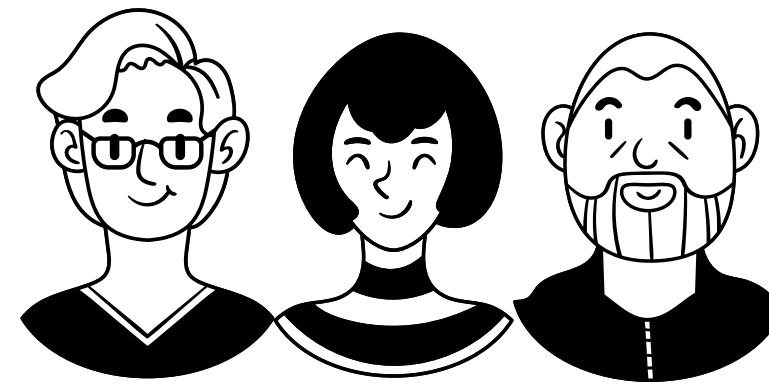
# Come lo facciamo

in uno spazio ad hoc: via Galimberti 1, Bergamo (Redona)



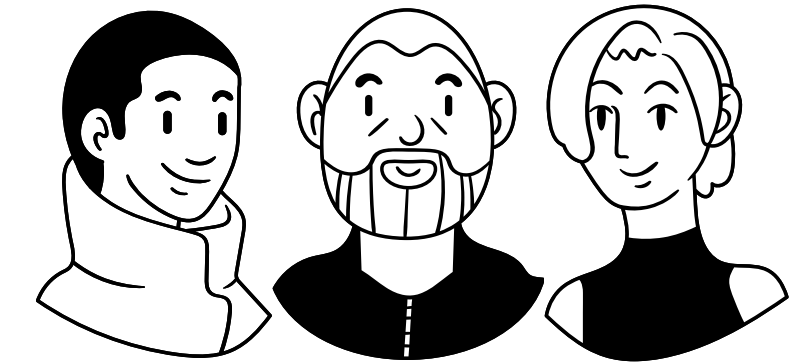
## Coordinatore

per la gestione  
amministrativa,  
burocratica e  
organizzativa del servizio



## Volontari

20 persone che si  
occupano del ritiro,  
cernita e smistamento



## Persone con fragilità


4 persone coinvolte in attività  
di volontariato protetto  
(persone con disabilità,  
disagio psichico, "messe alla  
prova"...)

Ridò



Contatti Dispensa Sociale

Raffaele Avagliano

 329 7422075

 [dispensasociale@coopnamaste.it](mailto:dispensasociale@coopnamaste.it)