



Direzione: Verde Pubblico, Servizio Abitativo Pubblico, Edifici e Impianti  
Servizio: Verde Pubblico

**MANUTENZIONE STRAORDINARIA DEL VERDE PUBBLICO - ANNO 2020  
INT. PTOPI N. 2020-32**

## **Riqualificazione DEI GIARDINI DON SEGHEZZI, DI VIA DELLE CAVE, ROGGIA PONTE PERDUTO, MONS. SCATTINI e GRUMELLINA**



Direzione: Verde Pubblico, Servizi Abitativi Pubblici, Edifici e Impianti  
Servizio: Verde Pubblico

Assessorato al Verde pubblico, edilizia residenziale pubblica, affari generali,  
educazione alla cittadinanza, pace, legalità e trasparenza, pari opportunità

**MANUTENZIONE STRAORDINARIA DEL VERDE PUBBLICO - ANNO 2020  
INT. PTOPI N. 2020-32**

**Riqualificazione DEI GIARDINI DON SEGHEZZI, DI VIA DELLE CAVE, ROGGIA PONTE  
PERDUTO, MONS. SCATTINI e GRUMELLINA**

# INQUADRAMENTO TERRITORIALE SU ORTOFOTO



Direzione: Verde Pubblico, Servizi Abitativi Pubblici, Edifici e Impianti  
Servizio: Verde Pubblico

Assessorato al Verde pubblico, edilizia residenziale pubblica, affari generali,  
educazione alla cittadinanza, pace, legalità e trasparenza, pari opportunità

MANUTENZIONE STRAORDINARIA DEL VERDE PUBBLICO - ANNO 2020  
INT. PTOF N. 2020-32

Riqualificazione DEI GIARDINI DON SEGHEZZI, DI VIA DELLE CAVE, ROGGIA PONTE  
PERDUTO, MONS. SCATTINI e GRUMELLINA

# 1 – GIARDINO MONS. SCATTINI – stato di fatto



- LEGENDA :
- 1) Liriodendrum tulipifera
  - 2) Liquidambar styraciflua
  - 3) Fagus orientalis
  - 4) Prunus serotina "Kanzan"
  - 5) Albizia julibrissin
  - 6) Laurus nobilis
  - 7) Pinus nigra "Austriaca"
  - 8) Betula alba
  - 9) Magnolia x soulangeana
  - 10) Carpinus betulus
  - 11) Corylus avellana
  - 12) Ficus baccata
  - 13) Cornus mas
  - 14) Lagerstroemia indica
  - 15) Hibiscus syriacus
  - 16) Speriaea ss.pp.
  - 17) macchia di arbusti :  
 ponicia granatum  
 Juniperus sp.  
 pinus mugo "mughus"  
 mahonia aquifolium

E' IL CENTRO DELLA VITA DI QUARTIERE, LA SUA COLLOCAZIONE PROSSIMO ALLA PARROCCHIA DI S. GIUSEPPE ALL'ORATORIO ANNESSO, IL CAMPO DA CALCIO LIMITROFO E IL COMPLESSO DELLA SCUOLA DELL'INFANZIA, PRIMARIA E SECONDARIA DI PRIMO GRADO, FANNO DI QUESTO SPAZIO VERDE IL LUOGO DI INCONTRO PREFERITO DI DIVERSE GENERAZIONI DI UTENTI DAI BAMBINI AI RAGAZZI, DAI GENITORI AI NONNI

 <b>COMUNE DI BERGAMO</b> DIREZIONE VERDE PUBBLICO, SERVIZIO ABITATIVO PUBBLICO, EDIFICI E IMPIANTI SERVIZIO VERDE PUBBLICO		GIARDINO Mons. Scattini PLANIMETRIA DI STATO DI FATTO	
		MANUTENZIONE STRAORDINARIA DEL VERDE PUBBLICO - ANNO 2020 - INT. PTOP N. 2020-32 RIQUALIFICAZIONE DEI GIARDINI DON SEGHEZZI, DI VIA DELLE CAVE, ROGGIA PONTE PERDUTO, MONS. SCATTINI E GRUMELLINA	
DATA: agosto 2020 SCALA: 1:200 REDATTORE: Zani-Giulia	SERVIZI DI GIARDINO DIRETTORE: Gianni Ghisla Zani ARCHITETTO: Maria Paola Medda ARCHITETTO: Maria Paola Medda	INCARICATO: ing. Maria Paola Medda RESPONSABILE DEL PROGETTO: ing. Maria Paola Medda	N. SEGGIO ARBORI: INERITO 3631 N. VEGETAZIONE: 2 28 11



Direzione: Verde Pubblico, Servizi Abitativi Pubblici, Edifici e Impianti  
 Servizio: Verde Pubblico  
 Assessorato al Verde pubblico, edilizia residenziale pubblica, affari generali,  
 educazione alla cittadinanza, pace, legalità e trasparenza, pari opportunità

**MANUTENZIONE STRAORDINARIA DEL VERDE PUBBLICO - ANNO 2020**  
**INT. PTOP N. 2020-32**  
**Riqualificazione DEI GIARDINI DON SEGHEZZI, DI VIA DELLE CAVE, ROGGIA PONTE**  
**PERDUTO, MONS. SCATTINI e GRUMELLINA**

# 1 – GIARDINO MONS. SCATTINI- progetto

SI ANDRÀ AD INTERVENIRE SUI PERCORSI SOSTITUENDO L'ASFALTO CON MASSELLI AUTOBLOCCANTI .

SI REALIZZERÀ UN PICCOLO PERCORSO CICLABILE PER BAMBINI QUALE MOMENTO DI EDUCAZIONE STRADALE CON ANNESSA SEGNALETICA IN TAGLIA "RIDOTTA". CONTESTUALMENTE SI INTERVIENE SUGLI ARREDI, MEDIANTE LORO SOSTITUZIONE E IMPLEMENTAZIONE.

SI CAMBIERANNO TOTALMENTE LE STRUTTURE DI GIOCO SOPRATTUTTO ANDANDO A CERCARE DI INTERCETTARE TUTTE LE FASCE DI ETÀ, VISTO LA DIVERSIFICAZIONE DELLE UTENZE GIOVANI DEL GIARDINO.

GLI INTERVENTI SUL VERDE PREVEDONO POTATURE E SISTEMAZIONE DEGLI ARBUSTO CRESCIUTI TROPPO, LE ALBERATURE VERRANNO POTATE E CONTENUTE, E SARANNO TOLTI I GLICINI CHE HANNO DANNEGGIATO I PERGOLATI DI SOSTEGNO.

I PERGOLATI CONTINUERANNO ED ESSERE PRESENTI, RIFATTI MA SARANNO ACCOMPAGNATI DA ALTRA SPECIE DI RAMPICANTE, MENO INVASIVO.



AREA GRANDI



AREA PICCOLI



AREA FITNESS



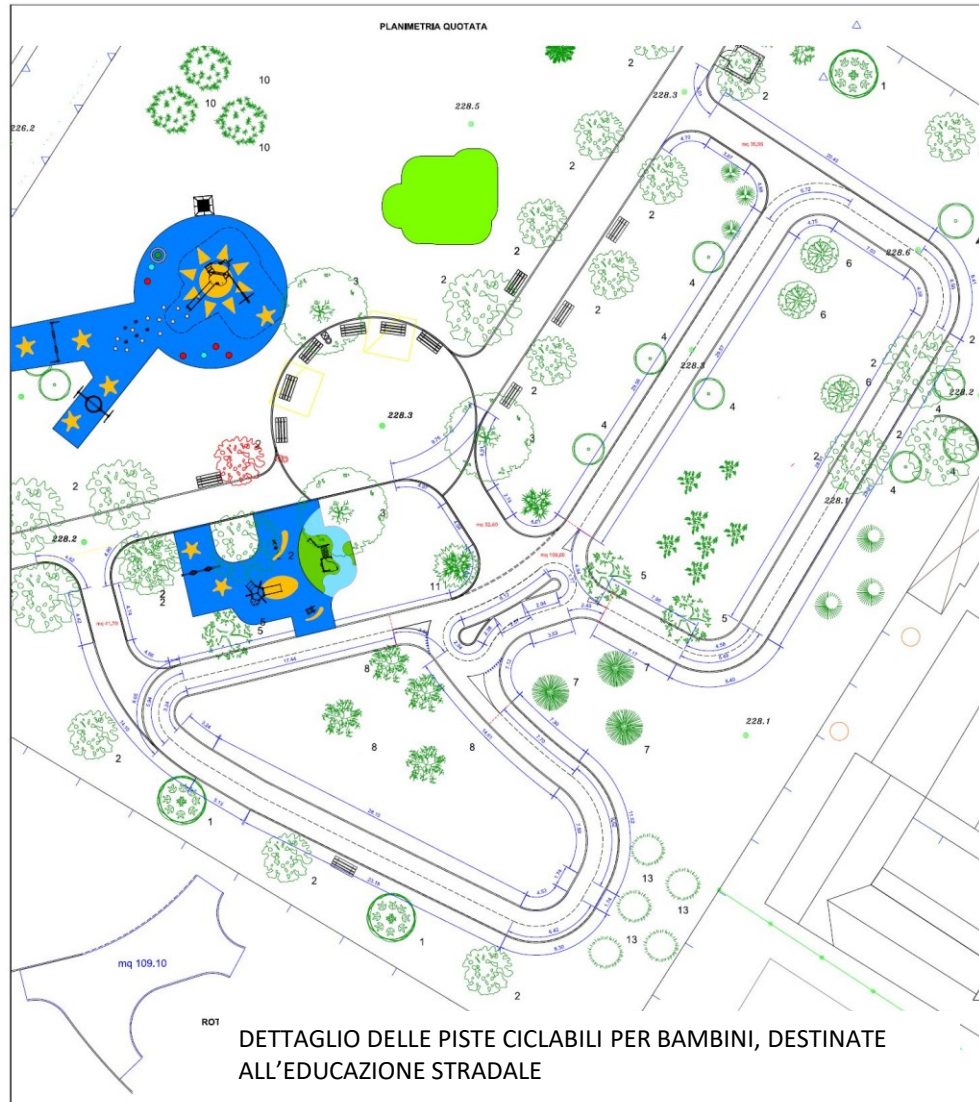
Direzione: Verde Pubblico, Servizi Abitativi Pubblici, Edifici e Impianti  
Servizio: Verde Pubblico

Assessorato al Verde pubblico, edilizia residenziale pubblica, affari generali, educazione alla cittadinanza, pace, legalità e trasparenza, pari opportunità

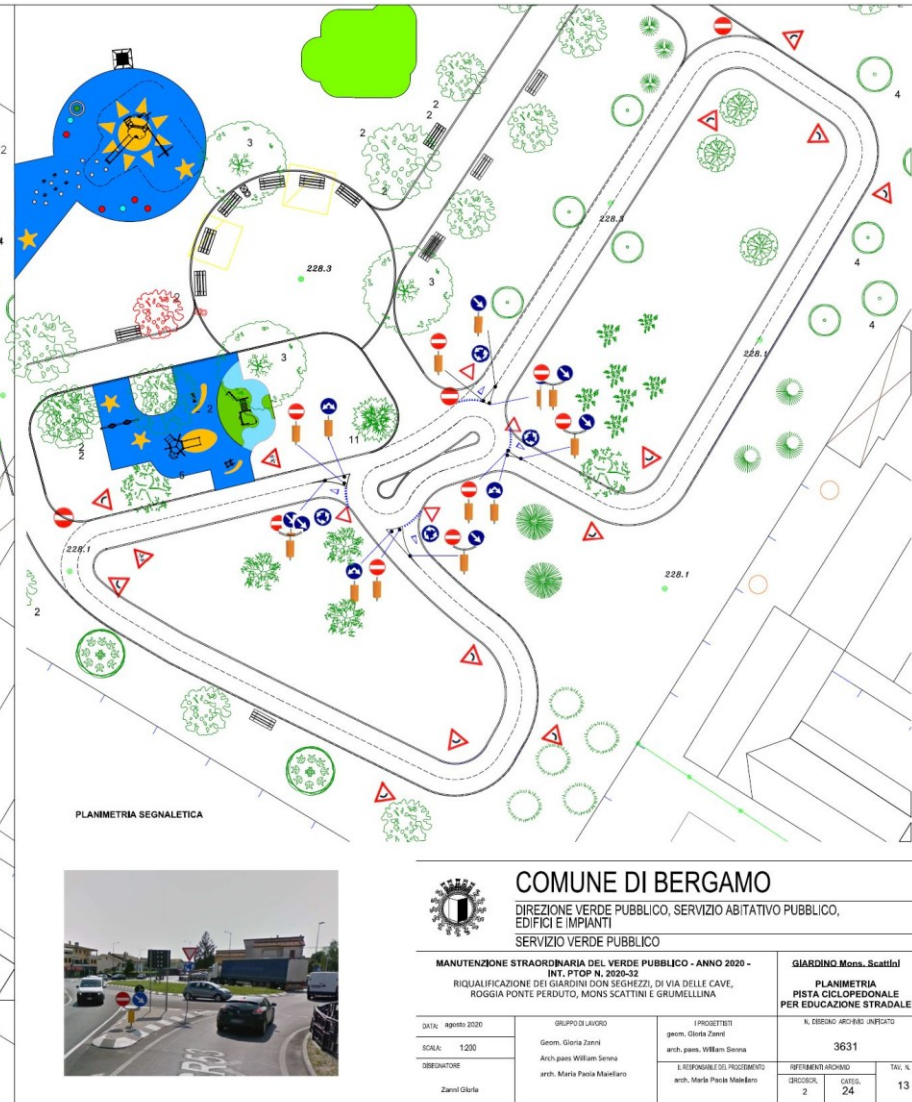
MANUTENZIONE STRAORDINARIA DEL VERDE PUBBLICO - ANNO 2020  
INT. P.TOP N. 2020-32

Riqualificazione DEI GIARDINI DON SEGHEZZI, DI VIA DELLE CAVE, ROGGIA PONTE  
PERDUTO, MONS. SCATTINI e GRUMELLINA

# 1 – GIARDINO MONS. SCATTINI – progetto



DETTAGLIO DELLE PISTE CICLABILI PER BAMBINI, DESTINATE ALL'EDUCAZIONE STRADALE



 <b>COMUNE DI BERGAMO</b> DIREZIONE VERDE PUBBLICO, SERVIZIO ABITATIVO PUBBLICO, EDIFICI E IMPIANTI SERVIZIO VERDE PUBBLICO			
<b>MANUTENZIONE STRAORDINARIA DEL VERDE PUBBLICO - ANNO 2020 -</b> INT. P.TOP N. 2020-32 RIQUALIFICAZIONE DEI GIARDINI DON SEGHEZZI, DI VIA DELLE CAVE, ROGGIA PONTE PERDUTO, MONS. SCATTINI E GRUMELLINA			<b>GIARDINO Mons. Scattini</b> <b>PLANIMETRIA</b> <b>PISTA CICLOPEDONALE</b> <b>PER EDUCAZIONE STRADALE</b>
DATA: agosto 2020 SCALA: 1:200 OMOLOGATORE: Zanzi Gloria	GRUPPO DI LAVORO Geom. Gloria Zanzi Arch. paes. Willem Senna arch. Maria Paola Manfredi	I PROGETTISTI geom. Gloria Zanzi arch. paes. Willem Senna	N. CENSO: 490180 INVESTITO <b>3631</b> RIFERIMENTI ARCHIVO CATEG. 2 CATEG. 24
		IL RESPONSABILE DEL PROGETTO arch. Maria Paola Manfredi	TAV. N. <b>13</b>



Direzione: Verde Pubblico, Servizi Abitativi Pubblici, Edifici e Impianti  
 Servizio: Verde Pubblico

Assessorato al Verde pubblico, edilizia residenziale pubblica, affari generali, educazione alla cittadinanza, pace, legalità e trasparenza, pari opportunità

MANUTENZIONE STRAORDINARIA DEL VERDE PUBBLICO - ANNO 2020  
 INT. P.TOP N. 2020-32

RIQUALIFICAZIONE DEI GIARDINI DON SEGHEZZI, DI VIA DELLE CAVE, ROGGIA PONTE PERDUTO, MONS. SCATTINI e GRUMELLINA

## 2 – GIARDINO SANT'AMBROGIO – stato di fatto



QUESTO PARCO HA UNA VOCAZIONE PRETTAMENTE SPORTIVA, GRAZIE ALLA PRESENZA DI UN CAMPO DA PALLAVOLO E UNO DI PALLACANESTRO REGOLAMENTARI, CHE GODONO DI FORTE OMBREGGIAMENTO, ASSAI IMPORTANTE NEL PERIODO PRIMAVERILE/ ESTIVO, DOVE L'IMPIEGO DELLE DUE STRUTTURE È PARTICOLARMENTE ELEVATO. E' APPREZZATO DAI RAGAZZI COME PUNTO DI INCONTRO PER SVOLGERE ATTIVITA' SPORTIVA IN SICUREZZA.

- LEGENDA DELLE ABBREVIAZIONI:
- 1) Quercus pedunculata
  - 2) Tilia cordata
  - 3) Castanea sativa
  - 4) Cotinus obovata
  - 5) Magnolia grandiflora
  - 6) Acer pseudoplatanus
  - 7) Fagus sylvatica
  - 8) Cotinus albanica "Giacca"
  - 9) Cotinus albanica
  - 10) Betula alba
  - 11) Picea pungens "Academica glauca"
  - 12) Quercus robur
  - 13) Alnus alba

		<b>COMUNE DI BERGAMO</b>	
DIREZIONE VERDE PUBBLICO, SERVIZIO ABITATIVO PUBBLICO, EDIFICI E IMPIANTI			
SERVIZIO VERDE PUBBLICO			
<b>MANUTENZIONE STRAORDINARIA DEL VERDE PUBBLICO - ANNO 2020 - INT. PTOP N. 2020-32</b>		<b>GIARDINI DON SEGHEZZI</b>	
RIGUALIFIAZIONE DEI GIARDINI DON SEGHEZZI, DI VIA DELLE CAVE, ROGGIA PONTE PERDUTO, MONS. SCATTINI E GRUMELLINA		PLANIMETRIA DI STATO DI FATTO	
DATA: agosto 2020	GRUPPO DI LAVORO	PROGETTISTI	N. DEGENO ARCH.0000
SCALE: 1:200	Geom. Gioia Zanni Arch. paola Willem Senne Arch. Maria Paula Maltabar	Geom. Carlo Zanni Arch. paola Willem Senne	3631
DEFINIZIONE		REVISIONI DEL PROGETTO	REVISIONI ARCHIT.
Zanni Gioia		arch. Maria Paula Maltabar	ORIGINALE 2 COPIA 24



Direzione: Verde Pubblico, Servizi Abitativi Pubblici, Edifici e Impianti  
Servizio: Verde Pubblico

Assessorato al Verde pubblico, edilizia residenziale pubblica, affari generali, educazione alla cittadinanza, pace, legalità e trasparenza, pari opportunità

**MANUTENZIONE STRAORDINARIA DEL VERDE PUBBLICO - ANNO 2020**  
**INT. PTOP N. 2020-32**  
**Rigualificazione DEI GIARDINI DON SEGHEZZI, DI VIA DELLE CAVE, ROGGIA PONTE PERDUTO, MONS. SCATTINI e GRUMELLINA**

# 2 – GIARDINO SANT'AMBROGIO – progetto

IN PROGETTO IL RIFACIMENTO INTEGRALE DI QUESTI DUE CAMPI, APPROFITTANDO ANCHE DEL RECENTE INTERVENTO DI INTEGRAZIONE DEI PUNTI LUCE.

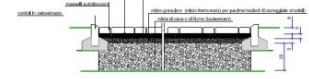
SI È PENSATO DI INTRODURRE DEI TAVOLI PER IL GIOCO DEL PING-PONG, CONSIDERATO LO SPAZIO LIBERO DISPONIBILE SENZA TOCCARE LA COPERTURA VEGETALE E QUINDI RAFFORZARE IL TEMA DELL'ATTIVITÀ FISICA ALL'APERTO.



- LEGENDA DELLE ALBERATURE:
- 1) Quercus ilex
  - 2) Tilia cordata
  - 3) Castanea sativa
  - 4) Cedrus deodora
  - 5) Magnolia grandiflora
  - 6) Acer pseudoplatanus
  - 7) Fagus sylvatica
  - 8) Cedrus atlantica "Glauca"
  - 9) Cedrus deodara
  - 10) Betula alba
  - 11) Prunus pennsylvanica "Sonderiana glauca"
  - 12) Quercus robur
  - 13) Hedera helix



PAVIMENTAZIONE IN MASSELI AUTOBLOCCANTI



SEZIONE PAVIMENTAZIONE IN MASSELI AUTOBLOCCANTI

- I LAVORI CONSISTONO NEL:
- DEMOLIZIONI**
- SCARIFICA DEI VIALETTI ESISTENTI IN ASFALTO
  - RIMOZIONE DELLA MASSICCIATA CHE VERRÀ RUTILIZZATA
  - ULTERIORE SCAVO PER ARRIVARE ALLA QUOTA DI IMPOSTAZIONE DEL VIALETTO
- COME DA SEZIONE TIPO
- RIMOZIONE DI PANCHINE
  - PRESATURA DEI CAMPETTI A GIOCO
  - POTATURE DI RINNOVO E RIMONDA DEL SECCO DELLE ALBERATURE (CALCOLATE QUASI LA TOTALITÀ DELLE PIANTE TRA CUI ALCUNE IN TREE CLIMBING)
  - VALUTAZIONE DELLE CONDIZIONI STRUTTURALI DELL'ALBERATA (VTA)
  - TRASPORTO A DISCARICA DEI MATERIALI DI RISULTA
- ALIQUOTE COSTRUZIONI**
- FORMAZIONE NUOVI VIALETTI IN MASSELI AUTOBLOCCANTI CONTORNATI DA GORDOLI IN CALCESTRUZZO IN SOSTITUZIONE DELL'ASFALTO
  - FORMAZIONE DI NUOVA AREA PER GIOCO DEL PING-PONG
  - RIFACIMENTO DEI CAMPI DA GIOCO (NUOVO TAPPETINO DI USURA, RESINATURA E TRACCIAMENTO LINEE DI GIOCO)
  - POSIZIONAMENTO DI NUOVA RETE DI PALLAVOLO
  - SISTEMAZIONE DELL'IMPIANTO DELLA PALLACANESTRO
  - POSIZIONAMENTO DI NUOVE PANCHINE

<b>COMUNE DI BERGAMO</b>			
DIREZIONE VERDE PUBBLICO, SERVIZIO ABITATIVO PUBBLICO, EDIFICI E IMPIANTI			
SERVIZIO VERDE PUBBLICO			
<b>MANUTENZIONE STRAORDINARIA DEL VERDE PUBBLICO - ANNO 2020 -</b>		<b>GIARDINO DON SEGHEZZI</b>	
RIQUALIFICAZIONE DEI GIARDINI DON SEGHEZZI, DI VIA DELLE CAVE, ROGGIA PONTE PERDUTO, MONS. SCATTINI e GRUMELLINA		PLANIMETRIA DI COMPARAZIONE	
DATA: agosto 2020	NUMERO 30.0000	PROGETTISTI	N. SEGNALI MOBILI PRESENTI
SCALE: 1:500	Geom. Clara Zanin	geom. Clara Zanin	3631
SEGNALAZIONE	applicatore Stefano Berni	arch. Paolo Wilton Brera	
Zona Verde	arch. Maria Paola Scalfarina	responsabile PROGETTO/OPERE	PERIODO DI REALIZZAZIONE
		arch. Maria Paola Scalfarina	2020 - 2024
			3



Direzione: Verde Pubblico, Servizi Abitativi, Edilizia e Impianti  
 Servizio: Verde Pubblico

Assessorato al Verde pubblico, edilizia residenziale pubblica, affari generali, educazione alla cittadinanza, pace, legalità e trasparenza, pari opportunità

**MANUTENZIONE STRAORDINARIA DEL VERDE PUBBLICO - ANNO 2020**  
 INT. PTOP N. 2020-32  
 Riqualificazione DEI GIARDINI DON SEGHEZZI, DI VIA DELLE CAVE, ROGGIA PONTE PERDUTO, MONS. SCATTINI e GRUMELLINA

## 2 – GIARDINO SANT'AMBROGIO – progetto

SI INTERVERRÀ SUGLI ARREDI ANDANDOLI A SOSTITUIRE E SI PROVVEDERÀ AL RINNOVAMENTO DELLA PAVIMENTAZIONE ESISTENTE NON PIÙ IDONEA CON ALTRA IN MASSELLI AUTOBLOCCANTI.

SULLE ALBERATURE, SARA' FATTO UN ATTENTO LAVORO DI POTATURE, PULIZIA E RIMANDA, ANDANDO A VALUTARE ANCHE POSSIBILI ABBATTIMENTI PER PIANTE CHE PRESENTATO MODESTO STATO VITALE, ANCHE PER EFFETTO DEI NUMEROSI ESEMPLARI IMPIANTATI. NESSUNA INTEGRAZIONE O NUOVA PIANTAGIONE IN QUESTO CASO, MA CONSERVAZIONE DEL PATRIMONIO ARBOREO ESISTENTE, SALVO CASI DI NECESSITÀ.



NUOVA PANCHINA IN PLASTICA RICICLATA AL 100%



TAVOLI IN PING-PONG- IN CEMENTO

- LEGENDA DELLE ALBERATURE:
- 1) Quercia pedunculata
  - 2) Tilia cordata
  - 3) Castanea sativa
  - 4) Cestrum aurantiacum
  - 5) Magnolia grandiflora
  - 6) Abies pinsapo
  - 7) Fagus sylvatica
  - 8) Cestrum aurantiacum "Giant"
  - 9) Cestrum aurantiacum
  - 10) Betula alba
  - 11) Picea pungens "Scolymifera glauca"
  - 12) Quercus robur
  - 13) Abies alba

<b>COMUNE DI BERGAMO</b>			
DIREZIONE VERDE PUBBLICO, SERVIZIO ABITATIVO PUBBLICO, EDIFICI E IMPIANTI			
SERVIZIO VERDE PUBBLICO			
MANUTENZIONE STRAORDINARIA DEL VERDE PUBBLICO - ANNO 2020 - INT. PTOP N. 2020-02			
RIDQUALIFICAZIONE DEI GIARDINI DON SEGHEZZI, DI VIA DELLE CAVE, ROGGIA PONTE PERDUTO, MONS. SCATTINI e GRUMELLINA			
		<b>PLANIMETRIA DEI PROGETTI</b>	
DATA: marzo 2020	SERVIZIO/UTENTE: Giardinieri	N. BANDO/ID. DEL SERVIZIO: 3631	
SCALE: 1:500	Aut. per il Verde Pubblico: Dott. Paolo Maffei	AUT. PER IL VERDE PUBBLICO: Dott. Paolo Maffei	
REDATTORE: Dott. Paolo Maffei	ELENCO/ALTEZZE PROGETTO: Dott. Paolo Maffei		SPESSE/FOGLI: 2 / 24
			FOGLI/FOGLI TOTALI: 4 / 4



Direzione: Verde Pubblico, Servizi Abitativi Pubblici, Edifici e Impianti  
Servizio: Verde Pubblico

Assessorato al Verde pubblico, edilizia residenziale pubblica, affari generali,  
educazione alla cittadinanza, pace, legalità e trasparenza, pari opportunità

P.O.P. 2020 – 32  
MANUTENZIONE STRAORDINARIA DEL VERDE PUBBLICO - ANNO 2020  
INT. PTOP N. 2020-32

Riquilificazione DEI GIARDINI DON SEGHEZZI, DI VIA DELLE CAVE, ROGGIA PONTE  
PERDUTO, MONS. SCATTINI e GRUMELLINA



# 3 – GIARDINO DI VIA CAVE – stato di fatto

QUESTO PICCOLO GIARDINO HA IL PREGIO DI AVERE A NORD, A COSTITUZIONE DEL SUO CONFINE, IL PASSAGGIO DI UNA ROGGIA TUTT'ORA ATTIVA CHE DEFINISCE ANCHE AFFACCIO SULLA CAMPAGNA PERI-URBANA, NONCHÉ IN LONTANANZA VEDE COME FONDALE LA VISTA SU PARTE DI CITTÀ ALTA.

E' UN GIARDINO MOLTO APPREZZATO ED UTILIZZATO DAI BAMBINI E RAGAZZI DEL QUARTIERE, GRAZIE ALLA PRESENZA SIA DI GIOCHI CHE DEL PERCORSO CIRCOLARE ALL'INTERNO CON PICCOLE SOSTE.

**COMUNE DI BERGAMO**  
 DIREZIONE VERDE PUBBLICO, SERVIZIO ABITATIVO PUBBLICO, EDIFICI E IMPIANTI  
 SERVIZIO VERDE PUBBLICO

MANUTENZIONE STRAORDINARIA DEL VERDE PUBBLICO - ANNO 2020 - INT. PTOP N. 2020-32 RIFIQUILICAZIONE DEI GIARDINI DON SEGHEZZI, DI VIA DELLE CAVE, ROGGIA PONTE PERDUTO, MONS. SCATTINI E GRUMELLINA		<b>GIARDINO VIA DELLE CAVE</b> PLANIMETRIA DI STATO DI FATTO
DATA: agosto 2020	GRUPPO DI LAVORO Geom. Gloria Zanzi Arch. Juan Williams Serrna Arch. Maria Paola Maestriano	PROGETTISTI geom. Gloria Zanzi arch. Juan Williams Serrna arch. Maria Paola Maestriano
SCALA: 1:200	SERVIZIATORE Zanzi Gloria	N. REGIONE ARCHITETTICO <b>3631</b> PRODOTTO ARCHITETTICO SCHEDA: 2 COSTI: 24 TIR. N.: 5



Direzione: Verde Pubblico, Servizi Abitativi Pubblici, Edifici e Impianti  
 Servizio: Verde Pubblico

Assessorato al Verde pubblico, edilizia residenziale pubblica, affari generali, educazione alla cittadinanza, pace, legalità e trasparenza, pari opportunità

P.O.P. 2020 – 32  
 MANUTENZIONE STRAORDINARIA DEL VERDE PUBBLICO - ANNO 2020  
 INT. PTOP N. 2020-32

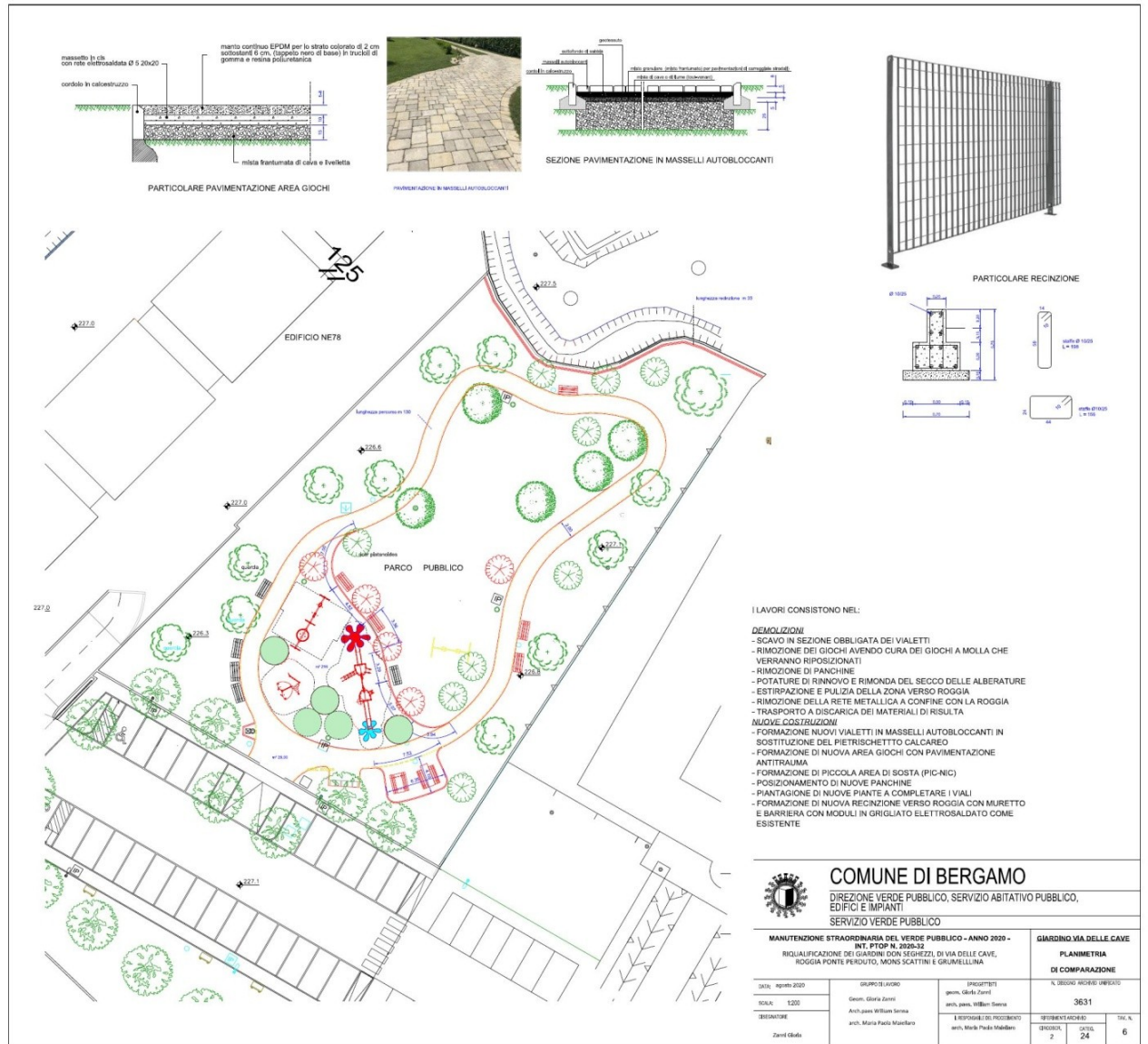
Riquilificazione DEI GIARDINI DON SEGHEZZI, DI VIA DELLE CAVE, ROGGIA PONTE PERDUTO, MONS. SCATTINI e GRUMELLINA

# 3 – GIARDINO DI VIA CAVE – progetto

IN QUESTO AMBITO, VERRÀ SOSTITUITA LA RECINZIONE LUNGO LA ROGGIA E SISTEMATO IL BORDO DI CONFINE, PER CONFERIRE ORDINE ALL'AREA.

LA CONFORMAZIONE GENERALE DEL PARCO NON SUBIRÀ IMPORTANTI MODIFICHE, I PERCORSI VERRANNO DEMOLITI E RICOSTRUITI IN MATERIALE DIFFERENTE, USANDO I MASSELLI AUTOBLOCCANTI.

VERRANNO REALIZZATE NUOVE AREE DI SOSTA E UNA NUOVA AREA GIOCHI.



**Direzione: Verde Pubblico, Servizi Abitativi Pubblici, Edifici e Impianti**  
**Servizio: Verde Pubblico**  
 Assessorato al Verde pubblico, edilizia residenziale pubblica, affari generali, educazione alla cittadinanza, pace, legalità e trasparenza, pari opportunità

**MANUTENZIONE STRAORDINARIA DEL VERDE PUBBLICO - ANNO 2020**  
**INT. PTOP N. 2020-32**  
**Riqualificazione DEI GIARDINI DON SEGHEZZI, DI VIA DELLE CAVE, ROGGIA PONTE PERDUTO, MONS. SCATTINI e GRUMELLINA**

COMUNE DI BERGAMO		GIARDINO VIA DELLE CAVE	
DIREZIONE VERDE PUBBLICO, SERVIZIO ABITATIVO PUBBLICO, EDIFICI E IMPIANTI		PLANIMETRIA	
SERVIZIO VERDE PUBBLICO		DI COMPARAZIONE	
MANUTENZIONE STRAORDINARIA DEL VERDE PUBBLICO - ANNO 2020 - INT. PTOP N. 2020-32		% DEGLI INTERESSI	
RIQUALIFICAZIONE DEI GIARDINI DON SEGHEZZI, DI VIA DELLE CAVE, ROGGIA PONTE PERDUTO, MONS. SCATTINI e GRUMELLINA		3631	
GRUPPO LAVORO		RESPONSABILI	
DATA: luglio 2020	gen. Gianluigi Zardi	gen. Gianluigi Zardi	gen. Gianluigi Zardi
SCALA: 1:200	gen. Gianluigi Zardi	gen. Gianluigi Zardi	gen. Gianluigi Zardi
PROGETTANTE	arch. Maria Paola Maffioletti	arch. Maria Paola Maffioletti	arch. Maria Paola Maffioletti
Zardi Guido	arch. Maria Paola Maffioletti	arch. Maria Paola Maffioletti	arch. Maria Paola Maffioletti
		PROGETTO	24
		FOGGIA	6

# 3 – GIARDINO DI VIA CAVE – progetto

SI ANDRÀ A RIDISEGNARE IL PERCORSO CIRCOLARE, ANDANDO A RICAVARE UNA ISOLA DESTINATA ALLE ATTREZZATURE LUDICO SPORTIVE IN SOSTITUZIONE DI QUELLE ESISTENTI, SALVANDO I GIOCHI A MOLLA E REINSERENDOLI AL SUO INTERNO.

SI COGLIERÀ L'OCCASIONE PER RIFARE IL SISTEMA DEI CAMMINAMENTI E ANDARE A SOSTITUIRE IL GHIAIETTO PRESENTE IN MATERIALE PIÙ STABILE, NONCHÉ SI CAMBIERANNO LE PANCHINE E SI INSERIRANNO DEI TAVOLI DA PIC-NIC PER AUMENTARE L'OFFERTA DI PUNTI DI RIPOSO.

NUOVE ALBERATURE INTEGRERANNO QUELLE PRESENTI PER AUMENTARE L'OMBREGGIATURA E MIGLIORE IL COMFORT TERMICO, VISTA LA FORTE ESPOSIZIONE A SUD DEL SITO.

**ATTREZZATURE A GIOCO (foto puramente indicative ma le attrezzature devono avere le caratteristiche e i materiali della descrizione)**



Gioco multifunzione composto da:  
 - 1 torre scoperta h. piattaforma 1,37 m.  
 - 1 scala del trampolino.  
 - 1 scivolo inox h. 1,37 m.  
 - 1 scialetta flessibile in corda con pioli in HPL.  
 - 1 muro e rete verticali di arrampicata con appigli a forma di geoco.  
 - 1 torretta scoperta h. piattaforma 1,77m.  
 - 1 scialetta a pioli in acciaio inox.  
 - 1 parete di arrampicata verticale con appigli a forma di geoco.  
 - 1 scivolo inox h. 1,77m.  
 I montanti, sez. 95 x 95 mm, sono in acciaio galvanizzato verniciato colore verde drilli e curvi, I pannelli colorati sono in HPL spessore 13mm, le piattaforme sono in HPL antiscivolo spessore 12,5 mm, i tubi sono in acciaio inox Ø 40 mm, i pezzi di giunzione sono in poliammide, la pista di discesa dello scivolo è un'unica lastra in acciaio inox spessore 2mm, Tutta la bulloneria è in acciaio inox protetta da capsule antiruggine in poliammide.  
 Dim. 9,42 x 3,3 x 3,69 m  
 Etaiuso: 3 - 99 HCL2,32 m



GIOCHI A MOLLA ESISTENTI



Casetta predisposta per ancoraggio su terreno. Composta da tetto a due falde in HPL sp. 13mm, pali portanti in acciaio galvanizzato laccato diam. 125mm, due sedute in multistrato sp. 22mm, un tavolino in HPL sp. 13mm, gioco di equilibrio/oscillazione/manipolazione, secondo tavolinetto con sgabelli in HPL sp. 13mm, Dim. 2,6 x 2,7 x H 2 m  
 Etaiuso: 1 - 8 HCL0,55 m



Altalena a doppia campata con 1 cestone, 1 seggiolino a tavoletta e 1 seggiolino a cestello. La struttura è composta da 3 pali in acciaio galvanizzato verniciato diametro 125 mm e 2 traverse orizzontali diam. 90 mm in acciaio galvanizzato non verniciato. L'altalena rinforzata da 4 sovragegni in acciaio. Il cestone din polietilene rotostampato colore blu diam. 1,5 m con protezione perimetrale in gomma, il seggiolino a tavoletta è in realizzato con un composto di EPDM, il seggiolino a cestello è in polietilene. Il sistema di rotazione è in inox ed è montato su cuscinetti a sfera, le catene sono in acciaio galvanizzato a piccolo maglie, le catene del cestone sono rivestite in gomma. Tutti elementi di fissaggio sono in acciaio inossidabile sono protetti da capsule antiruggine in poliammide. Dim: 6,36 x 1,22 x 2,63 m  
 Etaiuso: 1 - 99 HCL1,55 m






EDIFICIO NE78  
 PARCO PUBBLICO  
 EDIFICIO NE77  
 EDIFICIO NE76  
 EDIFICIO NE75  
 EDIFICIO NE74  
 EDIFICIO NE73  
 EDIFICIO NE72  
 EDIFICIO NE71  
 EDIFICIO NE70  
 EDIFICIO NE69  
 EDIFICIO NE68  
 EDIFICIO NE67  
 EDIFICIO NE66  
 EDIFICIO NE65  
 EDIFICIO NE64  
 EDIFICIO NE63  
 EDIFICIO NE62  
 EDIFICIO NE61  
 EDIFICIO NE60  
 EDIFICIO NE59  
 EDIFICIO NE58  
 EDIFICIO NE57  
 EDIFICIO NE56  
 EDIFICIO NE55  
 EDIFICIO NE54  
 EDIFICIO NE53  
 EDIFICIO NE52  
 EDIFICIO NE51  
 EDIFICIO NE50  
 EDIFICIO NE49  
 EDIFICIO NE48  
 EDIFICIO NE47  
 EDIFICIO NE46  
 EDIFICIO NE45  
 EDIFICIO NE44  
 EDIFICIO NE43  
 EDIFICIO NE42  
 EDIFICIO NE41  
 EDIFICIO NE40  
 EDIFICIO NE39  
 EDIFICIO NE38  
 EDIFICIO NE37  
 EDIFICIO NE36  
 EDIFICIO NE35  
 EDIFICIO NE34  
 EDIFICIO NE33  
 EDIFICIO NE32  
 EDIFICIO NE31  
 EDIFICIO NE30  
 EDIFICIO NE29  
 EDIFICIO NE28  
 EDIFICIO NE27  
 EDIFICIO NE26  
 EDIFICIO NE25  
 EDIFICIO NE24  
 EDIFICIO NE23  
 EDIFICIO NE22  
 EDIFICIO NE21  
 EDIFICIO NE20  
 EDIFICIO NE19  
 EDIFICIO NE18  
 EDIFICIO NE17  
 EDIFICIO NE16  
 EDIFICIO NE15  
 EDIFICIO NE14  
 EDIFICIO NE13  
 EDIFICIO NE12  
 EDIFICIO NE11  
 EDIFICIO NE10  
 EDIFICIO NE9  
 EDIFICIO NE8  
 EDIFICIO NE7  
 EDIFICIO NE6  
 EDIFICIO NE5  
 EDIFICIO NE4  
 EDIFICIO NE3  
 EDIFICIO NE2  
 EDIFICIO NE1



**Direzione: Verde Pubblico, Servizi Abitativi Pubblici, Edifici e Impianti**  
**Servizio: Verde Pubblico**  
 Assessorato al Verde pubblico, edilizia residenziale pubblica, affari generali, educazione alla cittadinanza, pace, legalità e trasparenza, pari opportunità

**MANUTENZIONE STRAORDINARIA DEL VERDE PUBBLICO - ANNO 2020**  
**INT. PTOP N. 2020-32**  
**Riquilificazione DEI GIARDINI DON SEGHEZZI, DI VIA DELLE CAVE, ROGGIA PONTE PERDUTO, MONS. SCATTINI e GRUMELLINA**

<b>COMUNE DI BERGAMO</b>			
DIREZIONE VERDE PUBBLICO, SERVIZIO ABITATIVO PUBBLICO, EDIFICI E IMPIANTI			
SERVIZIO VERDE PUBBLICO			
MANUTENZIONE STRAORDINARIA DEL VERDE PUBBLICO - ANNO 2020 - INT. PTOP N. 2020-32		GIARDINO VIA DELLE CAVE	
RIQUALIFICAZIONE DEI GIARDINI DON SEGHEZZI, DI VIA DELLE CAVE, ROGGIA PONTE PERDUTO, MONS. SCATTINI e GRUMELLINA		PLANIMETRIA DI PROGETTO	
DATA: marzo 2020	GRUPPO LAVORO: Geom. Gloria Zani	PROGETTISTA: arch. Gian. Villa	N. TIRATURE: IMPRESA: IMPRESA
SCALE: 1:200	Arch. Paolo Villa	arch. Gian. Villa	3631
DISegnATORE: Zani/Gliata	arch. Maria Paola Mariani	arch. Maria Paola Mariani	
		L'INTERVENTO: 2	FOGGIA: 24

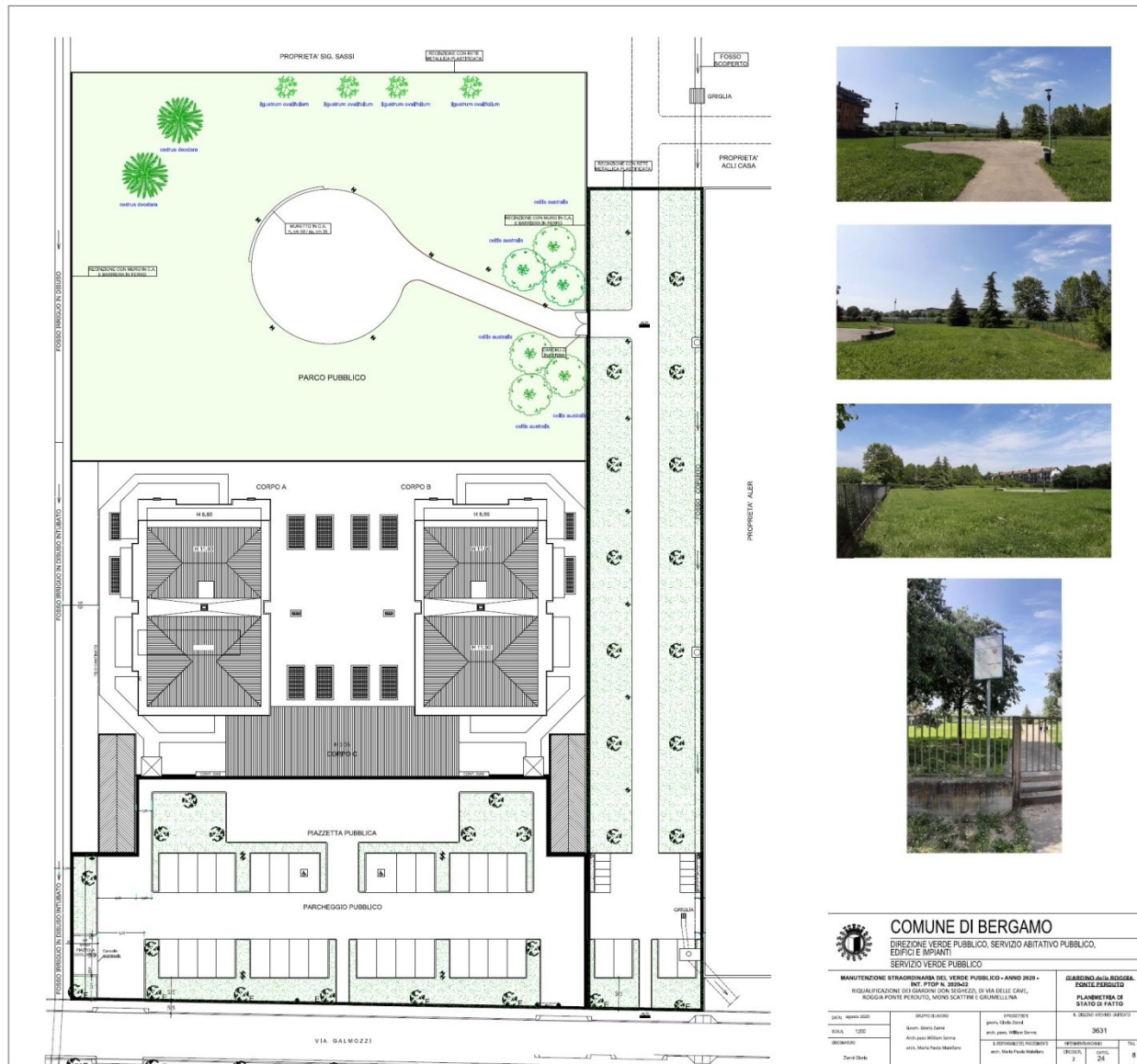
# 4 – GIARDINO DELLA ROGGIA PONTE PERDUTO – stato di fatto



ATTUALMENTE SI PRESENTA COME UN GIARDINO RECINTATO, SENZA PARTICOLARE ARREDO URBANO AL SUO INTERNO NÉ ALBERATURE,

UNA PAVIMENTAZIONE IN ASFALTO CENTRALE, È UTILIZZATO DAI RESIDENTI COME AREA CANI.

E'PRESENTE L'IMPIANTO DI ILLUMINAZIONE



COMUNE DI BERGAMO		GIARDINO della ROGGIA PONTE PERDUTO	
DIREZIONE VERDE PUBBLICO, SERVIZIO ABITATIVO PUBBLICO, EDIFICI E IMPIANTI		P.LANIMETERIA IN STATO DI FATTO	
SERVIZIO VERDE PUBBLICO		N. SEGNALI VERDE ARREDO	
MANUTENZIONE STRAORDINARIA DEL VERDE PUBBLICO - ANNO 2020 - INT. PTOP N. 2020-32		36331	
RIFORNIMENTI DEL GIARDINO CON SEGNIZZI, DI VIA DELLE CAVE, ROGGIA PONTE PERDUTO, MONS. SCATTINI e GRUMELLINA		24	
DATA: agosto 2020	OPERAZIONE: piano Verde Verde	PROGETTISTI: arch. Paolo Scattini	FOGGIARDO: 24
SCALE: 1:200	ARREDO: arch. Paolo Scattini	IN CARICHI: arch. Paolo Scattini	TOT. N.:
OPERAZIONI: arch. Paolo Scattini	IN CARICHI: arch. Paolo Scattini	FOGGIARDO: 24	TOT. N.:
FOGGIARDO: 24	TOT. N.:	FOGGIARDO: 24	TOT. N.:



Direzione: Verde Pubbico, Servizi Abitativi Pubblici, Edifici e Impianti  
 Servizio: Verde Pubbico

Assessorato al Verde pubblico, edilizia residenziale pubblica, affari generali, educazione alla cittadinanza, pace, legalità e trasparenza, pari opportunità

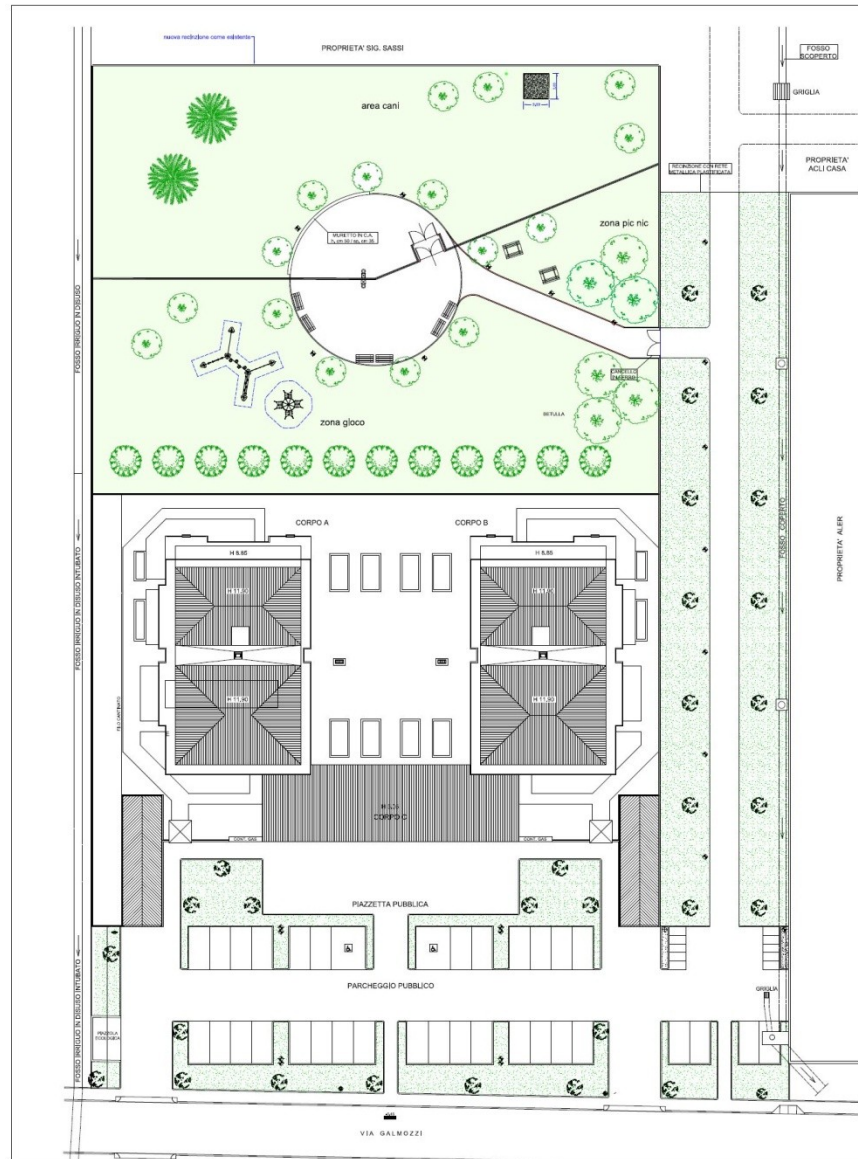
MANUTENZIONE STRAORDINARIA DEL VERDE PUBBLICO - ANNO 2020  
 INT. PTOP N. 2020-32

Riquilificazione DEI GIARDINI DON SEGHEZZI, DI VIA DELLE CAVE, ROGGIA PONTE PERDUTO, MONS. SCATTINI e GRUMELLINA

# 4 – GIARDINO DELLA ROGGIA PONTE PERDUTO - progetto

IL GIARDINO VERRÀ COMPLETAMENTE RISISTEMATO: AL SUO INTERNO METÀ DELLA SUPERFICIE SARÀ DESTINATA ALLO SGAMBAMENTO DEI CANI, MENTRE L'ALTRA METÀ SARÀ ARRICCHITA DA UN STRUTTURA GIOCO DI EQUILIBRIO IN MODO DA CONFERIRE UNA FUNZIONALITÀ ALLO SPAZIO VERDE, FINO AD ORA, RIMASTO SOSTANZIALMENTE ANONIMO. UNA NUOVA RECINZIONE INTERNA DIVIDERÀ IL PARCO NEI DUE AMBIENTI, SENZA MODIFICARE L'ATTUALE DISEGNO E MANTENENDO LA PIAZZA PAVIMENTATA AL CENTRO DEL GIARDINO.

UNA NUOVA DOTAZIONE DI PANCHINE ANDRÀ A COMPLETARE IL GIARDINO, IN AFFIANCAMENTO ALL'INSERIMENTO DI ALCUNE NUOVE PIANTAGIONI DI ALBERI VOLTI A CONFERIRE UNA MAGGIORE COPERTURA ARBOREA AL GIARDINO CHE È PARTICOLARMENTE LIBERO DA PIANTE E ARBUSTI.



ATTREZZATURE A GIOCO (foto puramente indicative ma le attrezzature devono avere le caratteristiche e i materiali della descrizione)



Gioco di arrampicata composto da 6 piattaforme, 1 passaggio in corda con appigli, 1 passaggio in corda senza appigli, 1 passaggio attraverso tubi con appigli, 1 passaggio con 4 piattaforme inclinate, 1 passaggio su pali inclinati, 14 montanti sono in acciaio verniciato diam. 120 mm, i tubi sono in acciaio INOX, di Ø40 mm, gli elementi in corda diametro da 16 mm, sono realizzati con cavi in acciaio galvanizzato ricoperti con polietilene, i pezzi di giunzione delle reti sono realizzati in poliammide, le piattaforme sono in polietilene antiscivolo di spessore 20 mm, gli elementi di fissaggio sono in acciaio inossidabile ricoperti da capsule antiruggine.  
Dimensioni: 6,5 x 5,5 x 3,8 m  
Etuaso: 2 - 8 HCL0,65 m



Piramide composta da un palo centrale in acciaio galvanizzato verniciato diam. 125 mm, 1 piattaforma circolare posta a 0,98 m da terra in HPL antiscivolo spessore 12,5 mm profilata da un tubolare in inox, le corde, diam. 16 mm, sono realizzate con cavi in acciaio galvanizzato ricoperti da polietilene, Tutti elementi di fissaggio sono in acciaio inossidabile e sono protetti da capsule antiruggine in poliammide Dim: 3 x 3 x 2,6 m  
Etuaso: 3 - 99 HCL0,97 m



<b>COMUNE DI BERGAMO</b> DIREZIONE VERDE PUBBLICO, SERVIZIO ABITATIVO PUBBLICO, EDIFICI E IMPIANTI SERVIZIO VERDE PUBBLICO		<b>GIARDINO della ROGGIA PONTE PERDUTO</b>	
		PIANIMETRIA DI PROGETTO	
MANUTENZIONE STRAORDINARIA DEL VERDE PUBBLICO - ANNO 2020 - INT. PTOP N. 2020-32 RIFUGIAMENTO DEI GIARDINI DON SEGHEZZI, DI VIA DELLE CAVE, ROGGIA PONTE PERDUTO, MONS. SCATTINI e GRUMELLINA		N. SECCO VERDE PUBBLICO	
data: marzo 2020	incaricato/progetto: arch. Carlo Zanzi	incaricato/realizzato: arch. Gian. Milano Ferraro	numero fogli: 3/31
scala: 1/500	incaricato/realizzato: arch. Maria Teresa Montanari	arch. Nicola Paolo Maffioletti	fogli: 24
disegnato: David Billa			scala: 1/10



Direzione: Verde Pubblico, Servizi Abitativi Pubblici, Edifici e Impianti  
Servizio: Verde Pubblico

Assessorato al Verde pubblico, edilizia residenziale pubblica, affari generali, educazione alla cittadinanza, pace, legalità e trasparenza, pari opportunità

MANUTENZIONE STRAORDINARIA DEL VERDE PUBBLICO - ANNO 2020  
INT. PTOP N. 2020-32  
Riqualificazione DEI GIARDINI DON SEGHEZZI, DI VIA DELLE CAVE, ROGGIA PONTE PERDUTO, MONS. SCATTINI e GRUMELLINA

# 5 – GIARDINO DELLA GRUMELLINA – stato di fatto

ANCHE QUESTO GIARDINO SERVIRÀ AD INCREMENTARE L'OFFERTA DELLE AREE CANI DI QUARTIERE, ANDANDOSI A COLLOCARE NEL VERSANTE OVEST DELL'ABITATO DI VILLAGGIO SPOSI.

ATTUALMENTE È GIÀ UTILIZZATA COME ZONA DI PASSEGGIATA PER I CANI, OLTRE CHE DI SOSTA PIACEVOLE SOTTO GLI ALBERI NELLE AREE DI SOSTA, PERTANTO IN PROGETTO SE NE PREVEDE LA MESSA IN SICUREZZA E CREAZIONE DI AREA CANI DEDICATA E RECINTATA.



LEGENDA ALBERATURE ESISTENTI

	<i>fraxus excelsior</i>		<i>pyrus calleraiana chanticiensis</i>
	<i>acer negundo</i>		<i>glythia tyacanthus "hermia"</i>
	<i>quercus robur</i>		<i>malus</i>
	<i>populus nigra "italica"</i>		<i>paulownia tomentosa</i>
	<i>morus</i>		<i>celtis australis</i>

**COMUNE DI BERGAMO**  
 DIREZIONE VERDE PUBBLICO, SERVIZIO ABITATIVO PUBBLICO, EDIFICI E IMPIANTI  
 SERVIZIO VERDE PUBBLICO

MANUTENZIONE STRAORDINARIA DEL VERDE PUBBLICO - ANNO 2020 - INT. PTOP N. 2020-32		GIARDINO GRUMELLINA	
RIQUALIFICAZIONE DEI GIARDINI DON SEGHEZZI, DI VIA DELLE CAVE, ROGGIA PONTE PERDUTO, MONS. SCATTINI E GRUMELLINA		PLANIMETRIA DI STATO DI FATTO	
DATA: aprile 2020	GRUPPO LAVORO: Savini, Chiara Zanzi, Anna Paola Villani, Marina	PROGETTISTI: Savini, Chiara Zanzi, Anna Paola Villani, Marina	N. SEGGI: 3631
SCALE: 1:200	REDAZIONE: Savini, Chiara Zanzi, Anna Paola Villani, Marina	PROGETTO: Savini, Chiara Zanzi, Anna Paola Villani, Marina	FOGLIO: 24
REVISIONI:	REDAZIONE: Savini, Chiara Zanzi, Anna Paola Villani, Marina	PROGETTO: Savini, Chiara Zanzi, Anna Paola Villani, Marina	FOGLIO: 24
Aut. Grati			15



Direzione: Verde Pubblico, Servizi Abitativi Pubblici, Edifici e Impianti  
 Servizio: Verde Pubblico  
 Assessorato al Verde pubblico, edilizia residenziale pubblica, affari generali, educazione alla cittadinanza, pace, legalità e trasparenza, pari opportunità

MANUTENZIONE STRAORDINARIA DEL VERDE PUBBLICO - ANNO 2020  
 INT. PTOP N. 2020-32  
 Riqualificazione DEI GIARDINI DON SEGHEZZI, DI VIA DELLE CAVE, ROGGIA PONTE PERDUTO, MONS. SCATTINI e GRUMELLINA

# 5 – GIARDINO DELLA GRUMELLINA - progetto

L'AREA VERDE CONTINUERÀ AD ESSERE FUNZIONALE ALLE CASE POSTE IN VIA TIEPOLO, QUALE GIARDINO DI ZONA, CON UNA SERIE DI INTERVENTI DI POTATURA SULLE ALBERATURE, ORA CRESCIUTE E BISOGNOSE DI MANUTENZIONE.

AL SUO INTERNO, OVE ATTUALMENTE INSISTE IL PRATO CENTRALE, SARÀ RICAVATO LO SPAZIO CONFINATO CON APPOSITA RECINZIONE E ULTERIORE SUDDIVISIONE INTERNA PER TAGLIE, CON INGRESSI SEPARATI A BUSSOLA E CANCELLO COMUNICANTE, PER OSPITARE L'AREA DI SGAMBAMENTO CANI.

SARANNO PREDISPOSTI DUE GRUPPI DI PANCHINE, ALCUNE NUOVE ALBERATURE PER OMBREGGIAMENTO E DUE NUOVE FONTANELLE PER IL RIFORNIMENTO DI ACQUA.



<b>COMUNE DI BERGAMO</b>			
DIREZIONE VERDE PUBBLICO, SERVIZIO ABITATIVO PUBBLICO, EDIFICI E IMPIANTI			
SERVIZIO VERDE PUBBLICO			
<b>MANUTENZIONE STRAORDINARIA DEL VERDE PUBBLICO - ANNO 2020 - INT. PTOP N. 2020-32</b> RIQUALIFICAZIONE DEI GIARDINI DON SEGHEZZI, DI VIA DELLE CAVE, ROGGIA PONTE PERDUTO, MONS. SCATTINI E GRUMELLINA		<b>GIARDINO GRUMELLINA</b> PLANIMETRIA DI PROGETTO	
DATA: aprile 2020	GRUPPO GIARDINO	PROGETTISTI	N. SEGNALI ARCHIT. VERIFICATO
Scala: 1:200	Geom. Gloria Zanetti Arch. Marco William Serrus	geom. Carlo Zanetti arch. Paolo William Serrus	3631
OPERATORE	Zanetti Gioia	COORDINATORE DELL'OPERAZIONE	INQUADRIAMO ARCHIT. 100. N.
		arch. Mikiya Paola Mladar	SEGNALI 2 CITTA' 24



Direzione: Verde Pubblico, Servizi Abitativi Pubblici, Edifici e Impianti  
 Servizio: Verde Pubblico

Assessorato al Verde pubblico, edilizia residenziale pubblica, affari generali, educazione alla cittadinanza, pace, legalità e trasparenza, pari opportunità

MANUTENZIONE STRAORDINARIA DEL VERDE PUBBLICO - ANNO 2020  
 INT. PTOP N. 2020-32

Riqualificazione DEI GIARDINI DON SEGHEZZI, DI VIA DELLE CAVE, ROGGIA PONTE PERDUTO, MONS. SCATTINI e GRUMELLINA