



# Provincia di Bergamo

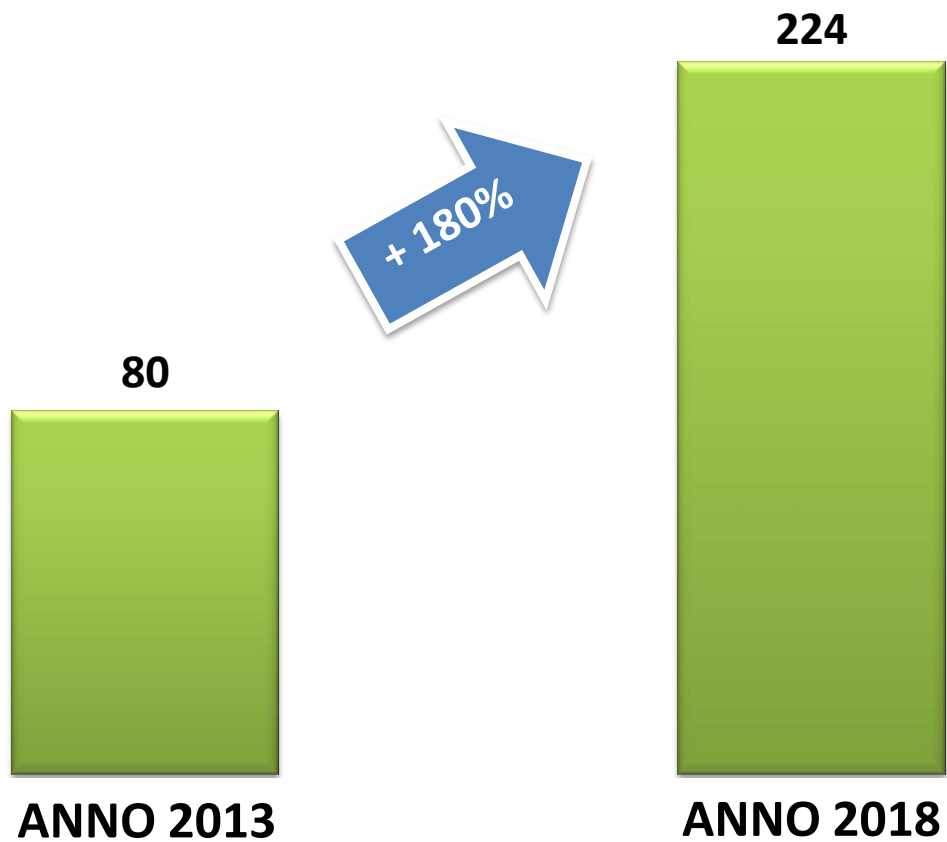
Settore Politiche attive del Lavoro, Politiche sociali e Formazione

## CONVENZIONE

Art. 14 D. Lgs. 276/03

*Martedì, 9 Ottobre 2018*

# CONVENZIONI EX ART. 14



# CONVENZIONI ART. 14 D.Lgs. 276/03

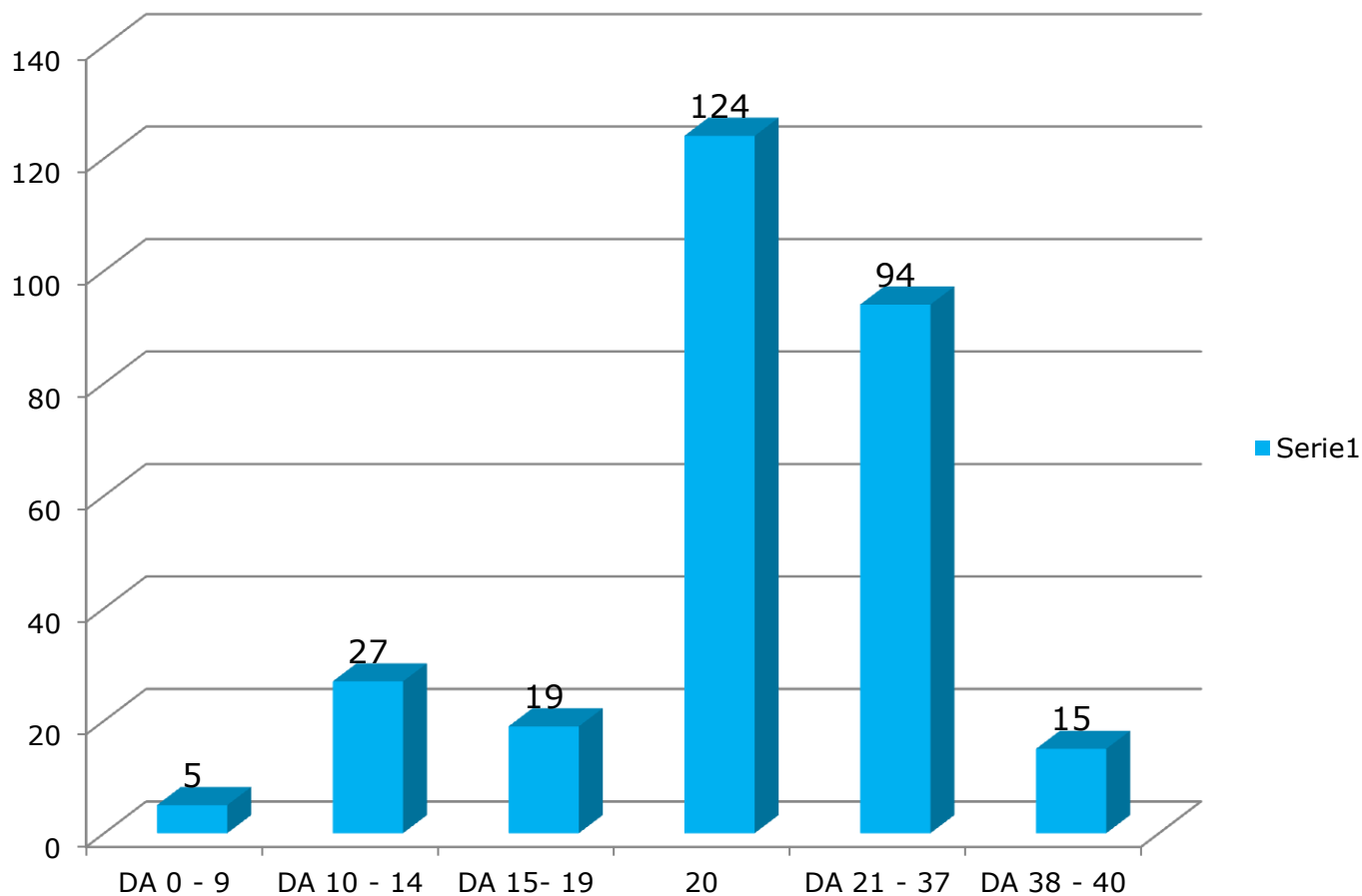
---

CONVENZIONI STIPULATE	ATTIVE	CHIUSURE	ASSUNZIONI EFFETTUATE
224	172	52	353

# CONVENZIONI ART. 14

## Lavoratori assunti attualmente

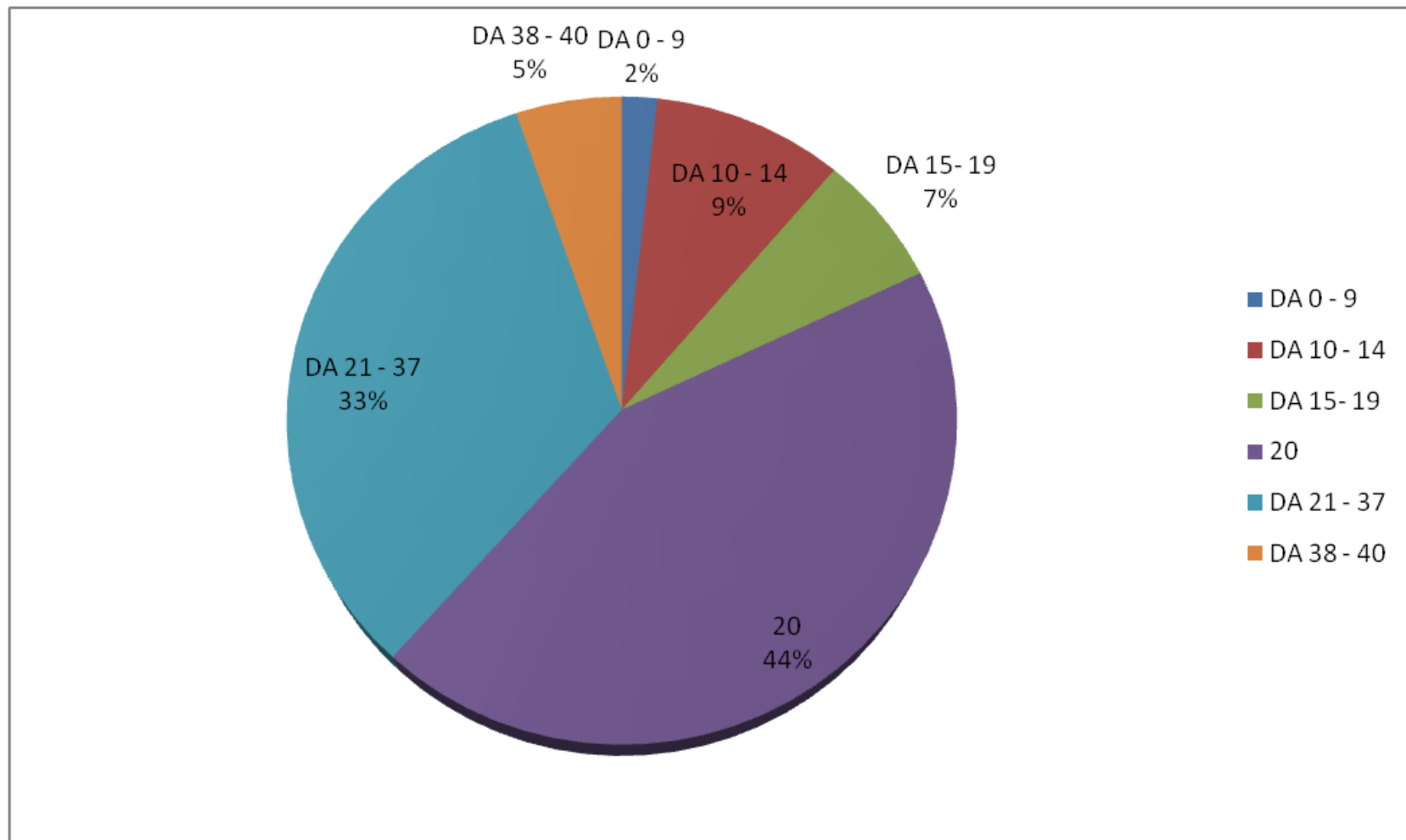
### Orario di lavoro in numero di ore



# CONVENZIONI ART. 14

## Lavoratori assunti attualmente

### Orario di lavoro in percentuale



# CONVENZIONI ART. 14 Totale dal 2014

## Conteggi aggiornati al 25 settembre 2018

---

Numero convenzioni stipulate	224
Numero convenzioni rinnovate	262
Numero cooperative interessate	46
Totale VUC valore commesse	€ 7.852.183
Totale CL costo dei lavoratori	€ 3.400.036
Totale CP costo di produzione	€ 2.939.025
lavoratori in convenzione	353
Posizione occupate in azienda	338

# CONVENZIONI ART. 14 attive

## Conteggi aggiornati al 25 Settembre 2018

---

Numero convenzioni attive	172
Numero cooperative interessate	46
Totale VUC valore commesse attuali	€ 6.273.837
Totale CL costo dei lavoratori	€ 3.046.176
Totale CP costo di produzione	€ 2.500.929
lavoratori in convenzione	284
Posizioni occupate in azienda	269